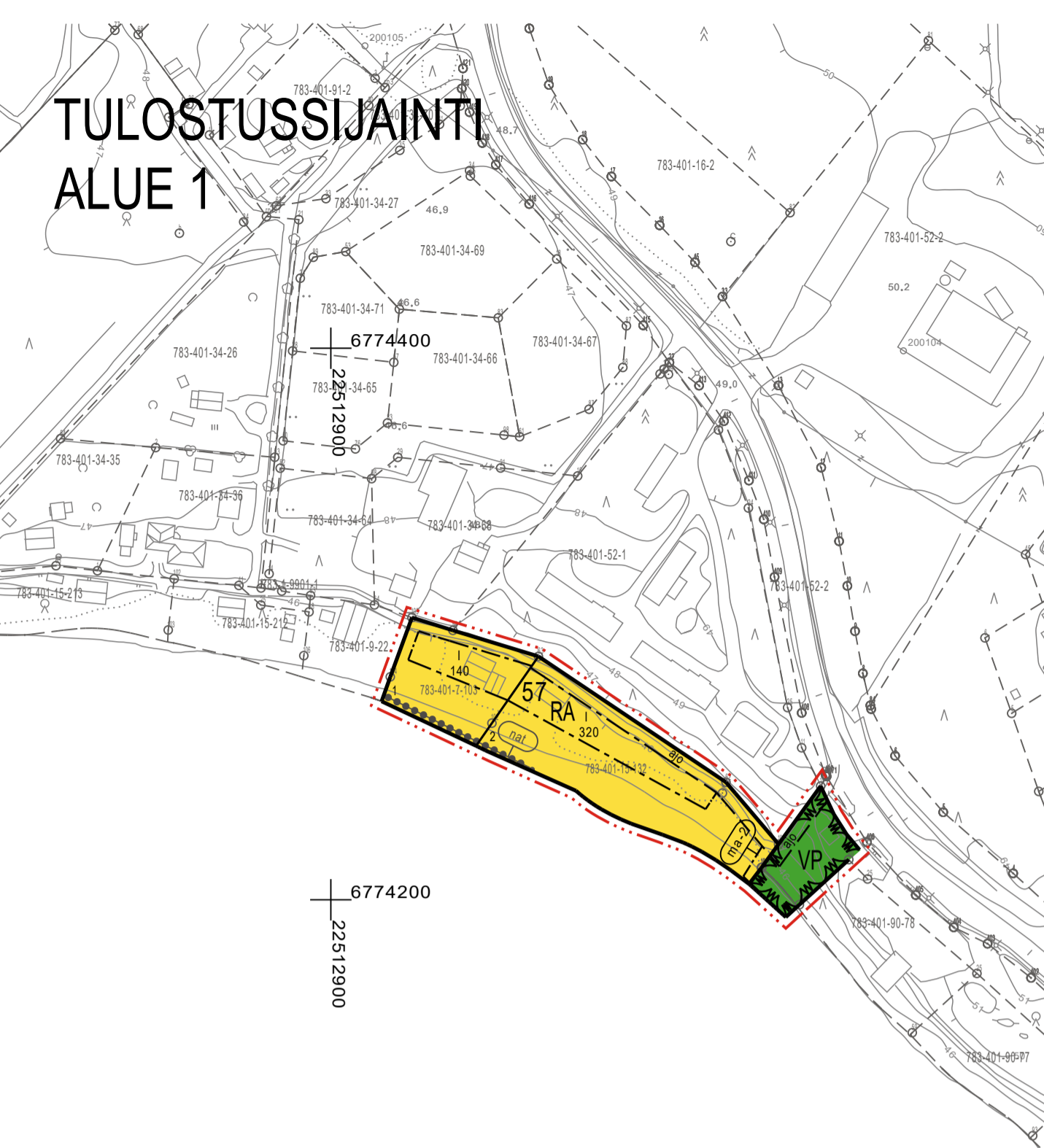
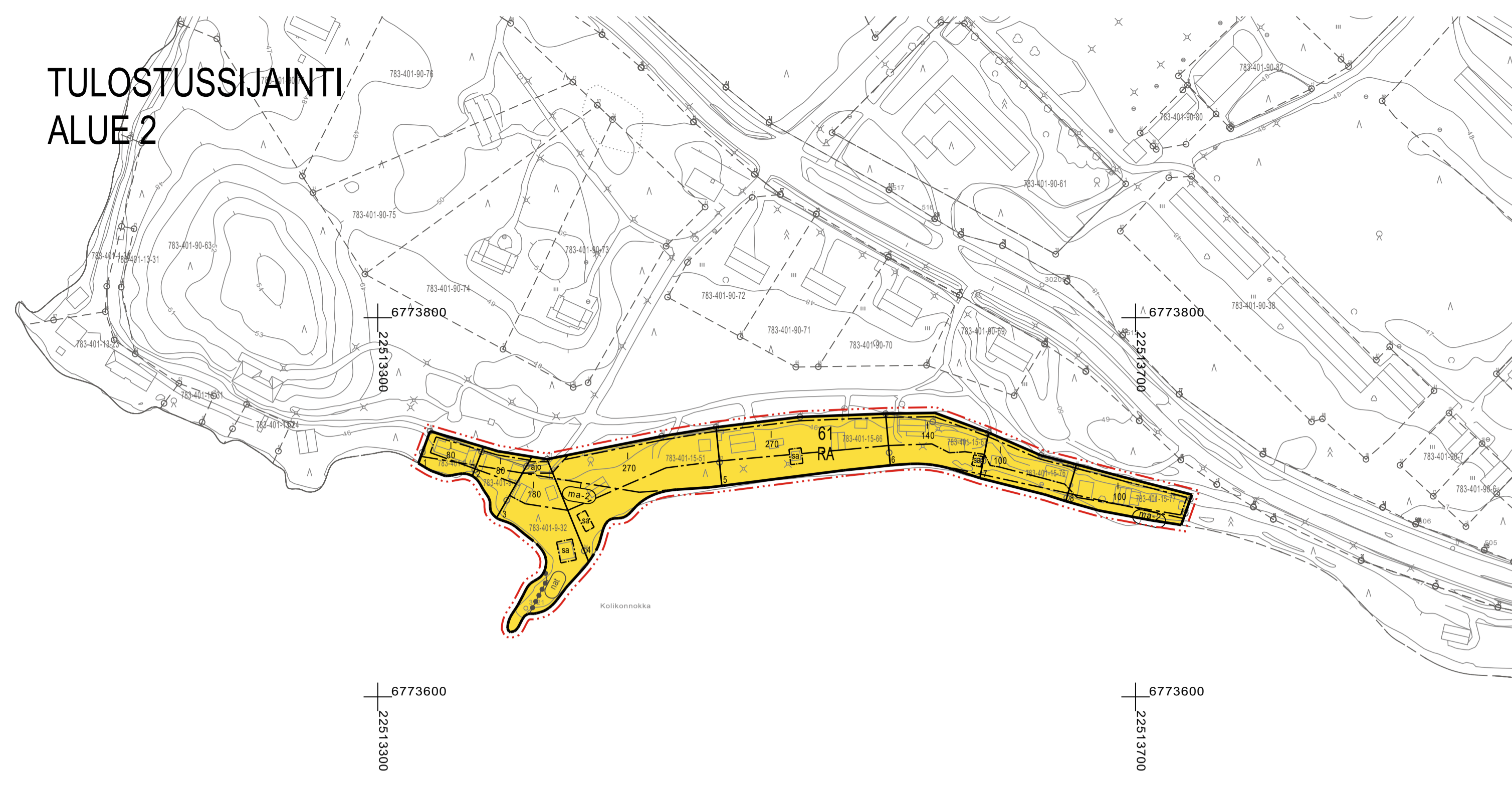


## TULOSTUSSIJAINTI ALUE 1



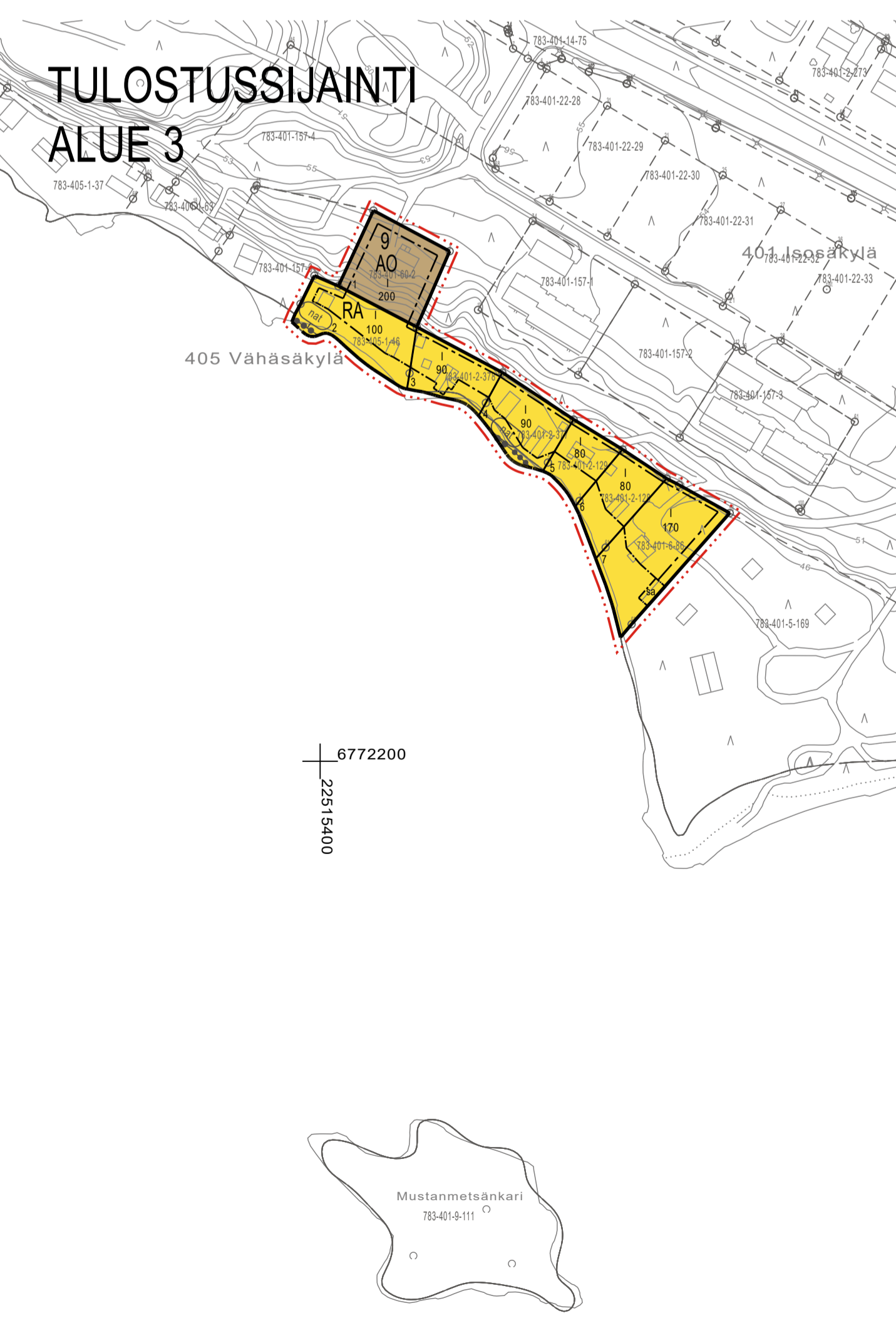
Kotkasteenlahti

## TULOSTUSSIJAINTI ALUE 2



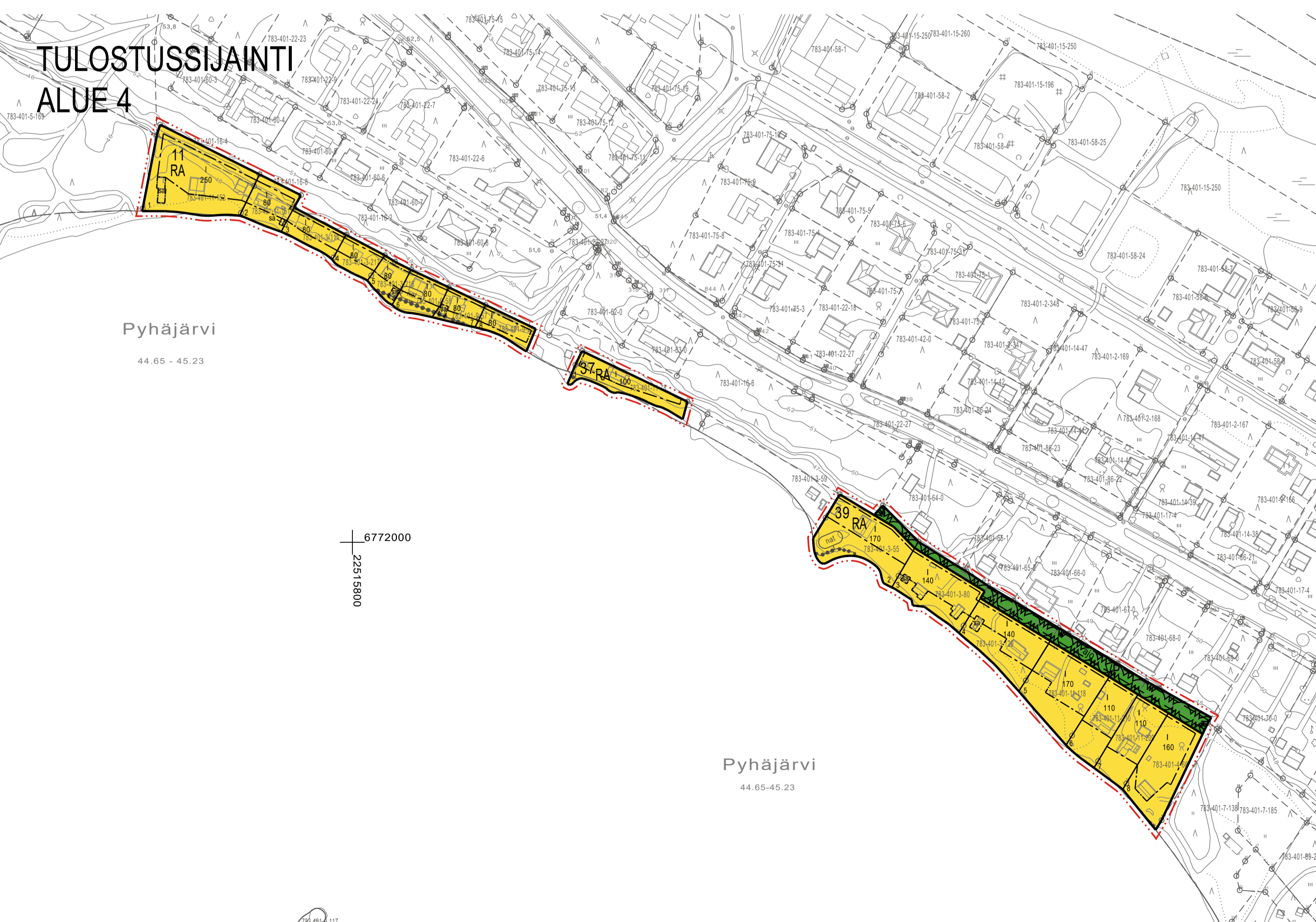
Kotkasteenlahti

## TULOSTUSSIJAINTI ALUE 3



Kotkasteenlahti

## TULOSTUSSIJAINTI ALUE 4



Kotkasteenlahti

## SÄKYLÄN KUNTA

### RH-ALUEIDEN ASEMAKAAVAN MUUTOS JA LAAJENNUS

19.10.2023 1:2000

**Asemakaavan muutos koskee:**  
Kortteleita 9, 11, 37, 61, 217-218, osaa kortteleita 39 ja 57 sekä virkistysaluetta.

**Asemakaavan muutoksella ja laajennuksella muodostuu:**  
Kortteli 9, 11, 37, 61, 217-218, osa kortteleita 39 ja 57 sekä virkistysaluetta.

### ASEMAKAAVAMERKINNÄT JA -MÄÄRÄYKSET

- AO Erillissijaintialueen korttelialue.
- VP Puisto.
- RA Loma-asuntojen korttelialue. Rakennuspaikalle saa rakentaa yhden kaksiasuntoisen lomarakennuksen tai kaksi yksiasuntoista lomarakennusta, vierasmajan, saunarakennuksen sekä alueen käyttötarvikkeita palvelevia talousrakennuksia. Erillisen saunarakennuksen kerrosala saa olla enintään 25 k-m<sup>2</sup> ja vierasmajan enintään 20 k-m<sup>2</sup>.
- 3 m kaava-alueen rajan ulkopuolella oleva viiva.
- Korttelin, korttelinosan ja alueen raja.
- - - Osa-alueen raja.
- - - Ohjeellinen osa-alueen raja.
- Ohjeellinen tontin/rakennuspaikan raja.
- 218** Korttelin numero.
- 1 Ohjeellinen tontin/rakennuspaikan numero.
- 200 Rakennusoikeus kerrosalainometreinä.
- 1 Roomalainen numero osoittaa rakennusten, rakennuksen tai sen osan suurimman sallitun kerrosluvun.
- [---] Rakennusala.
- [---] Ohjeellinen ajoyhitys.
- [---] Rakennusala, jolle saa rakentaa saunarakennuksen.
- [---] Maakunnallisesti merkittävä kulttuuriympäristö. Alueen suunnittelussa, rakentamisessa ja käytössä on edistettävä kulttuuriympäristön ja maiseman arvojen säilymistä. Alueella tapahtuva uudis- ja korjausrakentaminen ja muut suoritettavat toimenpiteet on sopeutettava rakennetun kulttuuriympäristön ominaispiirteisiin, laajamakaullisiin, kulttuurihistoriallisiin ja muun muassa maisemallisiin arvoihin. Erityistä huomiota tulee kiinnittää rakennusten sijoitteluun, mittakaavaan, mittaasuhteisiin ja materiaalivalintoihin. Aluetta koskevista suunnitelmista ja toimenpiteistä on pyydyttävä Satakunnan museon lausunto.
- [---] Muun vedenhankintakäyttöön soveltuvan pohjavesialueen raja.
- [---] Natura 2000 -verkostoon kuuluva tai ehdotettu alue.

### Yleiset määräykset:

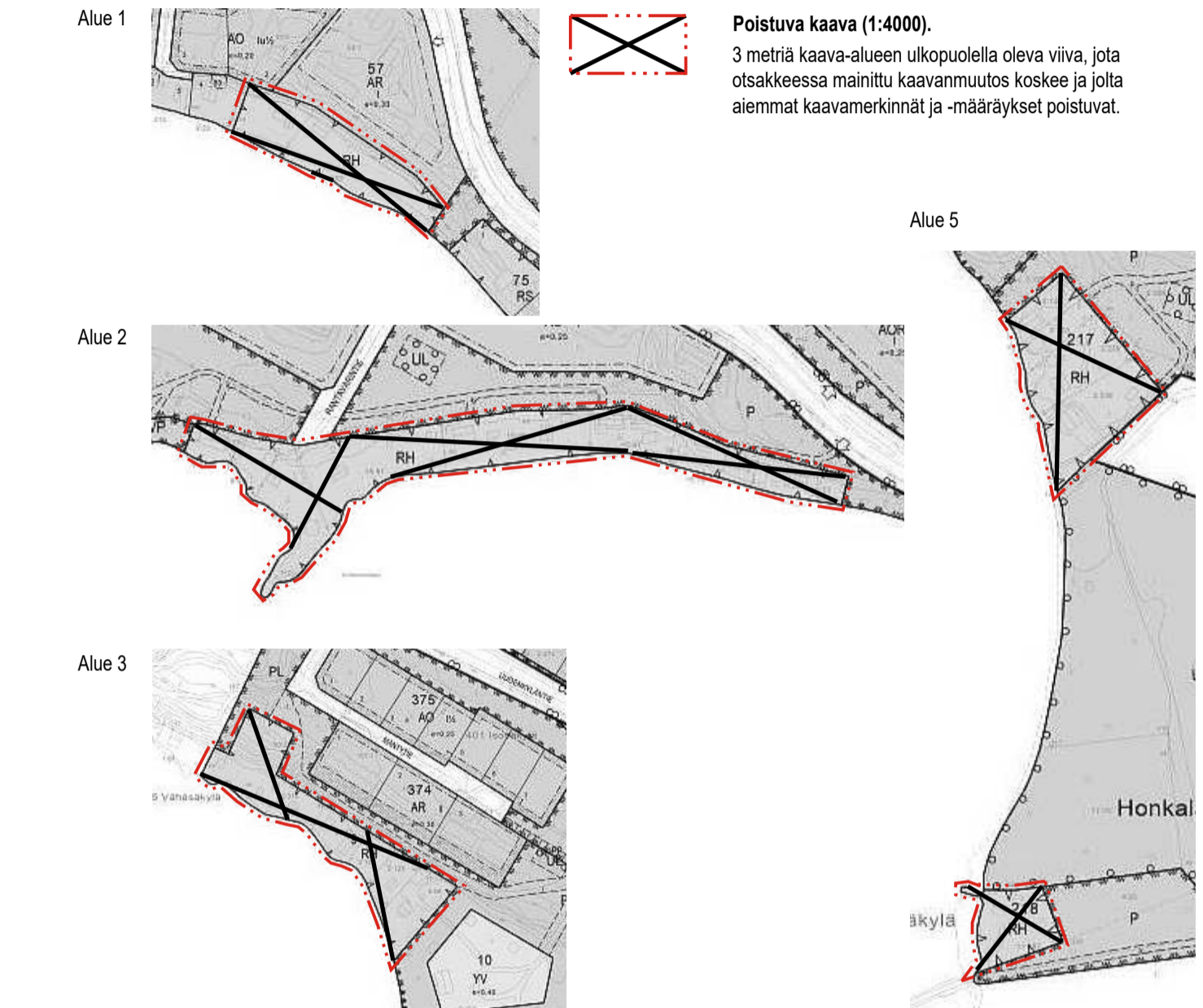
Rakennukset tulee sopeuttaa ympäristöön ja olemassa olevaan rakennuskantaan niin, ettei maisemakuvaa rikota. Rakennuksen värtitys tulee välttää niin, ettei rakennus tarpeettomasti erotu ympäristöstään. Rakennuspaikalla tulee rantavyöhykkeen puusto ja muu kasvillisuus pääosin säätää.

Rakennukset on perustettava siten, että kosteudelle arat rakenteet ovat vähintään korkeustasossa +47,50 m (korkeusjärjestelmä N2000) / +47,20 m (korkeusjärjestelmä N60).

Kaava-alueen välittömässä läheisyydessä sijaitsevan Natura-alueen arvot on huomioitava kaava-alueen kaikessa uudisrakentamisessa (talonrakentaminen sekä maa- ja vesirakentaminen). Toimenpiteistä vastaavalla on luonnonsuojelulain (9/2023) 37 §:n nojalla velvollisuus ilmoittaa ELY-keskukselle, jos toimenpiteistä saattaa aiheutua Natura 2000-verkostoon kuuluvan alueen suojeluperusteena olevien luonnonarvojen merkittävä heikentäminen.

Korttelissa 218 on huomioitava sen merkitys lepokadun lisääntymis-, levähdys- tai ruokailualueena. Piha-alueilla on vältettävä tarpeettoman keinovalon lisäämistä.

Alue on vedenhankintaan soveltuva pohjavesialuetta. Alueen rakentamista ja maankäyttöä rajoittavat ympäristösuojelulain 17 §:n mukainen pohjaveden pilaussuojelu sekä vesilain 3 luvun 2 §:n mukainen pohjavesisierintymän laadun, määrän ja käyttökelpoisuuden heikentämistä koskeva vesitaloushankkeen yleinen luvanvaraisuus.

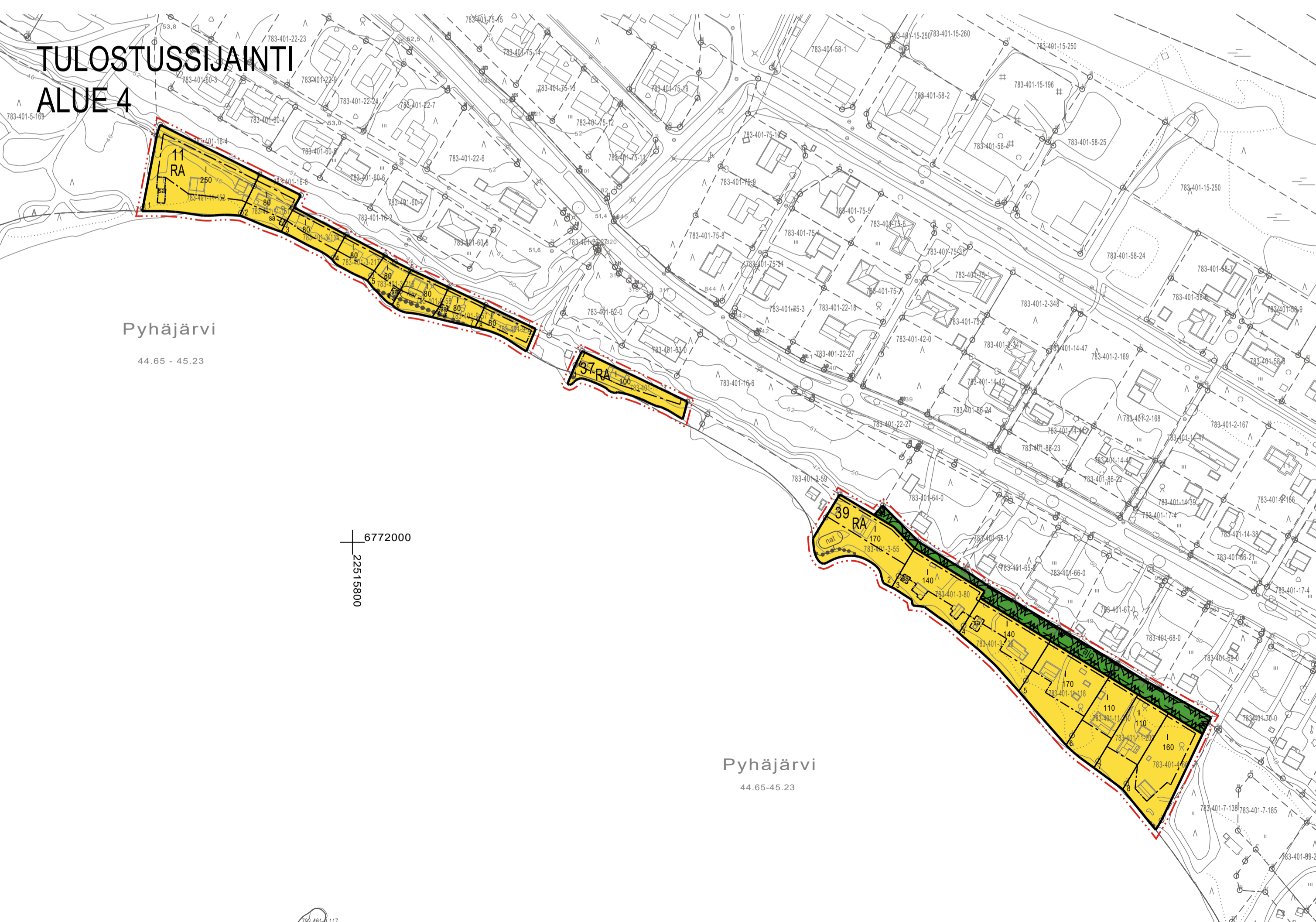


## TULOSTUSSIJAINTI ALUE 3



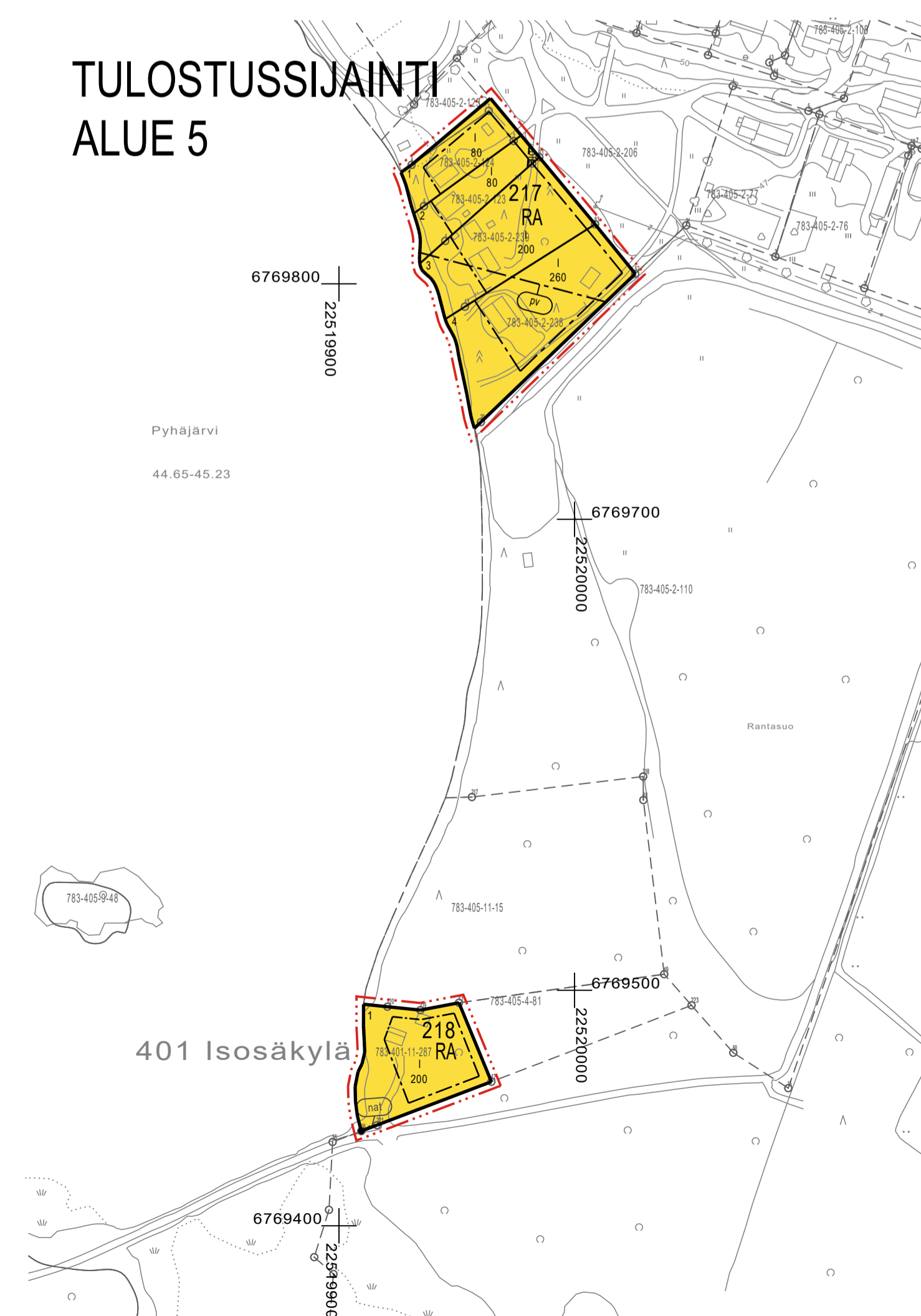
Kotkasteenlahti

## TULOSTUSSIJAINTI ALUE 4



Kotkasteenlahti

## TULOSTUSSIJAINTI ALUE 5



<b>SÄKYLÄN KUNTA</b> RH-alueiden asemakaavan muutos ja laajennus	Nähtävillä:	31.8. - 15.10.2023
	Hyväksytty:	KV 13.11.2023 § 35
	Tullut voimaan	9.1.2024
<b>NOSTO Consulting</b> Nosto Consulting Oy Brahenkatu 7, 20100 Turku www.nostoconsulting.fi puh. 0400 858 101	Työnumero, versio	1:2000 YSK 122-AK2219
	Tiedosto:	Sakyla_RH_alueiden_AKM_ver04_hyvakskyty.dwg
Päiväys:	Turussa 19.10.2023	
	Pasi Lappalainen, dipl.ins.	