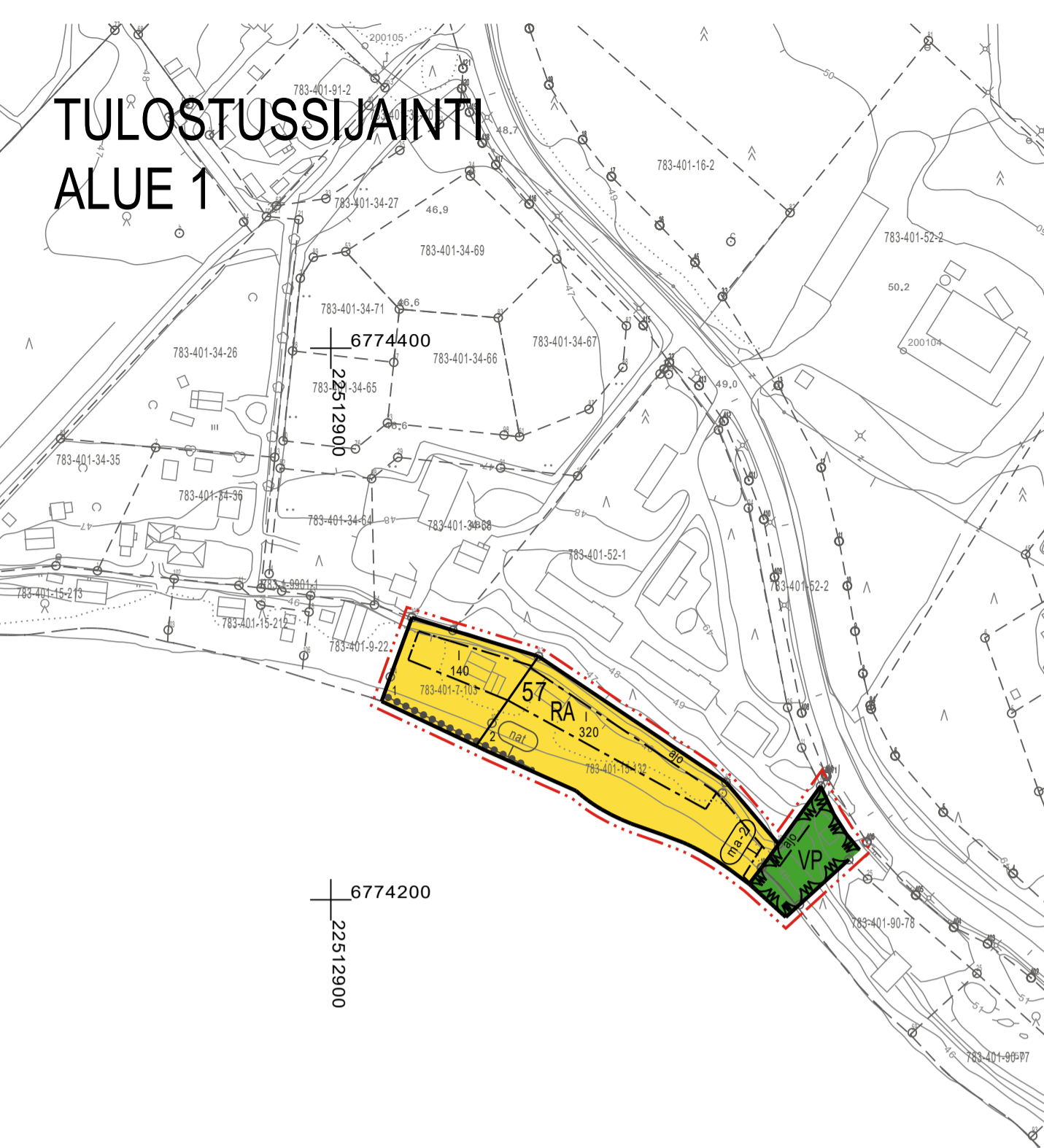
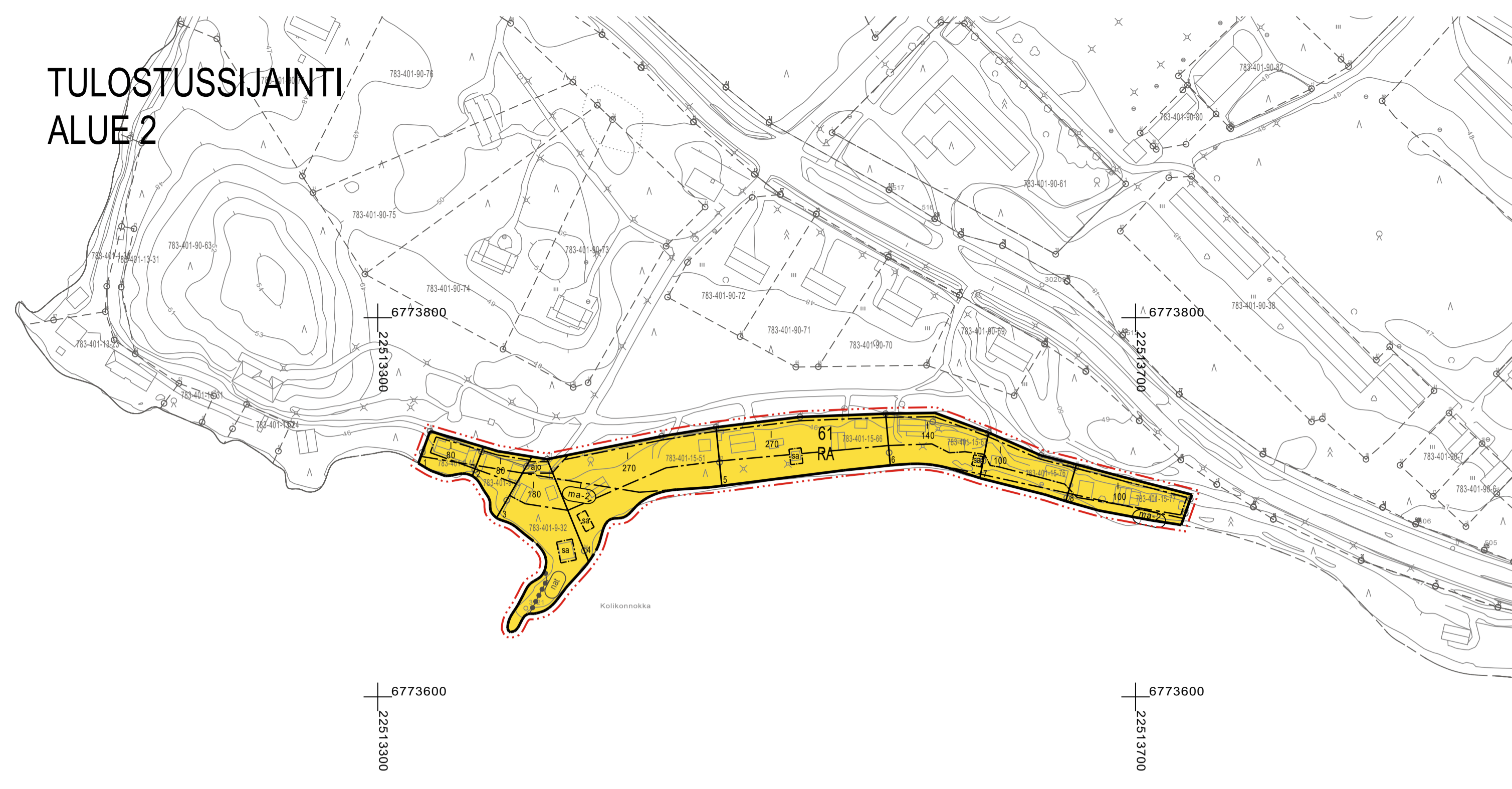


## TULOSTUSSIJAJINTI ALUE 1



Kotkasteenlahti

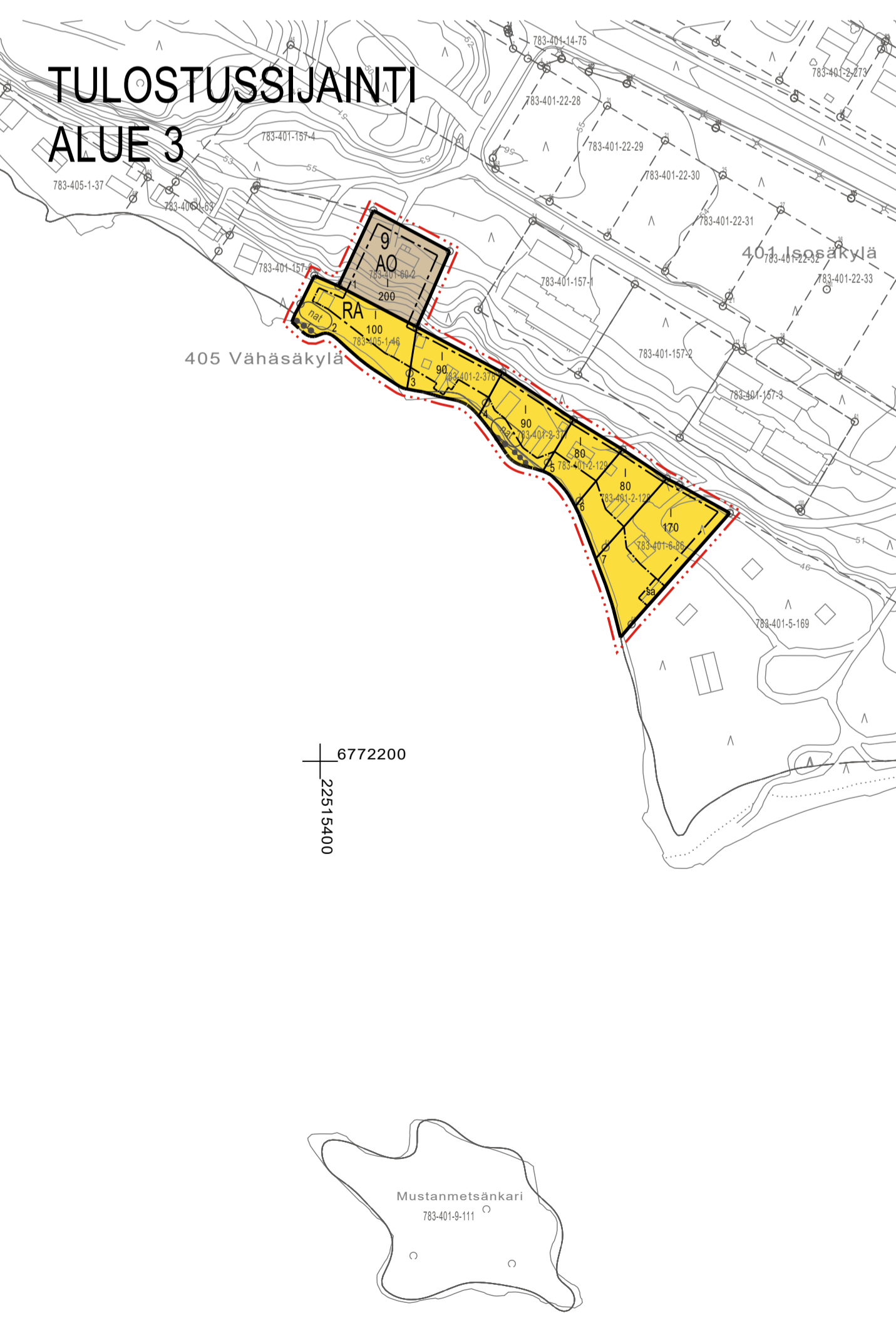
## TULOSTUSSIJAJINTI ALUE 2



6773600  
22513300

6773600  
22513700

## TULOSTUSSIJAJINTI ALUE 3



6772200  
22515400

## TULOSTUSSIJAJINTI ALUE 4

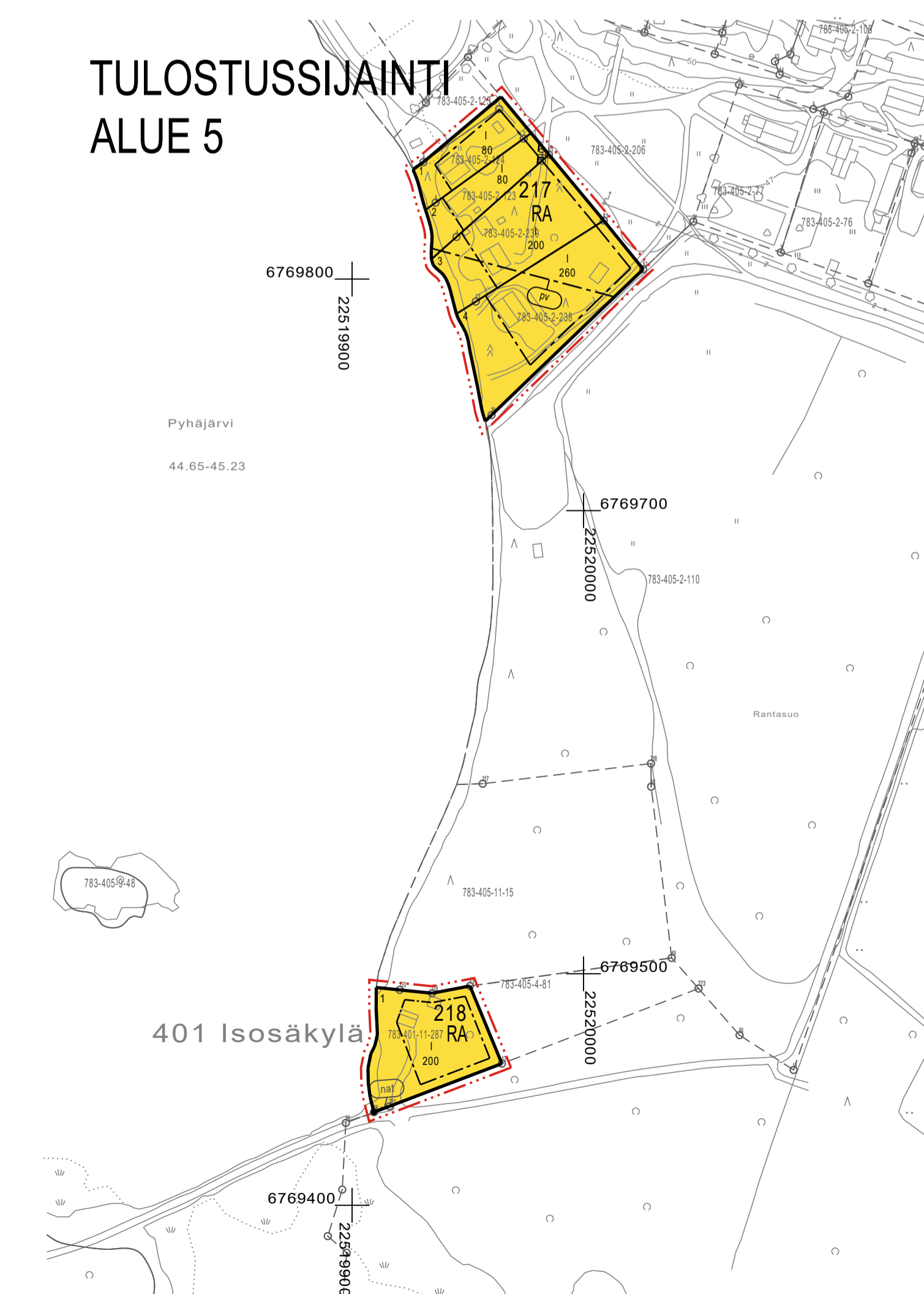


Pyhäjärvi  
44.65 - 45.23

6772000  
22515800

Pyhäjärvi  
44.65-45.23

## TULOSTUSSIJAJINTI ALUE 5



6769800  
22519000

Pyhäjärvi  
44.65-45.23

6769700  
22520000

401 Isosäkyä  
6769400  
22519000

Turussa

## SÄKYLÄN KUNTA RH-ALUEIDEN ASEMAKAAVAN MUUTOS JA LAAJENNUS

19.10.2023 1:2000

Asemakaavan muutos koskee:  
Kortteleita 9, 11, 37, 61, 217-218, osaa kortteleita 39 ja 57 sekä virkistysaluetta.

Asemakaavan muutoksella ja laajennuksella muodostuu:  
Kortteilla 9, 11, 37, 61, 217-218, osa kortteleita 39 ja 57 sekä virkistysaluetta.

### ASEMAKAAVAMERKINNÄT JA -MÄÄRÄYKSET

- AO** Erillispientalojen korttelialue.
- RA** Loma-asuntojen korttelialue. Rakennuspaikalle saa rakentaa yhden kaksiasuntoisen lomarakennuksen tai kaksi yksiasuntoista lomarakennusta, vierasmajan, saunarakennuksen sekä alueen käyttötarkeitua palvelevia talousrakennuksia. Erillisen saunarakennuksen kerrosala saa olla enintään 25 k-m² ja vierasmajan enintään 20 k-m².
- 3 m kaava-alueen rajan ulkopuolella oleva viiva.
- Korttelin, korttelinosan ja alueen raja.
- Osa-alueen raja.
- Ohjeellinen osa-alueen raja.
- Ohjeellinen tontin/rakennuspaikan raja.
- 218** Korttelin numero.
- 1 Ohjeellinen tontin/rakennuspaikan numero.
- 200 Rakennusoikeus kerrosalainometreinä.
- 1 Roomalainen numero osoittaa rakennusten, rakennuksen tai sen osan suurimman sallitun kerrosluvun.
- Rakennusala.
- Ohjeellinen ajoyhitys.
- Rakennusala, jolle saa rakentaa saunarakennuksen.
- Maakunnallisesti merkittävä kulttuuriympäristö. Alueen suunnittelussa, rakentamisessa ja käytössä on edistettävä kulttuuriympäristön ja maiseman arvojen säilymistä. Alueella tapahtuva uudis- ja korjausrakentaminen ja muut suoritettavat toimenpiteet on sopeutettava rakennetun kulttuuriympäristön ominaispiirteisiin, laajamakaullisiin, kulttuurihistoriallisiin ja/tai maisemallisiin arvoihin. Erityistä huomiota tulee kiinnittää rakennusten sijoitteluun, mittakaavaan, mittaasuhteisiin ja materiaaliavointiin. Aluetta koskevista suunnitelmista ja toimenpiteistä on pyydettyä Satakunnan museon lausunto.
- Muun vedenhankintakäyttöön soveltuvan pohjavesialueen raja.
- Natura 2000 -verkostoon kuuluva tai ehdotettu alue.

### Yleiset määräykset:

Rakennukset tulee sopeuttaa ympäristöön ja olemassa olevaan rakennuskantaan niin, ettei maisemakuvaa rikota. Rakennuksen värtys tulee välttää niin, ettei rakennus tarpeettomasti erotu ympäristöstään. Rakennuspaikalla tulee rantavyöhykkeen puolesta ja muu kasvillisuus pääosin säästää.

Rakennukset on perustettava siten, että kosteudelle arat rakenteet ovat vähintään korkeustasossa +47,50 m (korkeusjärjestelmä N2000) / +47,20 m (korkeusjärjestelmä N60).

Kaava-alueen välittömässä läheisyydessä sijaitsevan Natura-alueen arvot on huomioitava kaava-alueen kaikessa uudisrakentamisessa (talonrakentaminen sekä maa- ja vesirakentaminen). Toimenpiteistä vastavalla on luonnonsuojelulain (9/2023) 37 §:n nojalla velvollisuus ilmoittaa ELY-keskukselle, jos toimenpiteistä saattaa aiheutua Natura 2000-verkostoon kuuluvan alueen suojeluperusteena olevien luonnonsuojelun merkittävien eläinten häikäilyä.

Korttelissa 218 on huomioitava sen merkitys lepokoiden lisääntymis-, levähdys- tai ruokailualueena. Piha-alueilla on vältettävä tarpeettoman keinonvalon lisäämistä.

Alue on vedenhankintaan soveltuva pohjavesialuetta. Alueen rakentamista (ja maankäyttöä rajoittavat ympäristösuojelulain 17 §:n mukainen pohjaveden päästökielto sekä vesilain 3 luvun 2 §:n mukainen pohjavesieristymisen laadun, määrän ja käytökelvyyden heikentämistä koskeva vesitaloushankkeen yleinen luvanvaraisuus.



|   |  |
|---|--|
| SÄKYLÄN KUNTA<br>RH-alueiden asemakaavan muutos<br>ja laajennus   | Nähtävillä: 31.8. - 15.10.2023<br>Hyväksytty: _____ 2023 § ____<br>Tullut voimaan: _____ |
| <b>NOSTO</b><br>Consulting<br>Nosto Consulting Oy<br>Brahénkatu 7, 20100 Turku<br>www.nostococonsulting.fi<br>puh. 0400 858 101 | Työnumero, versio 1:2000<br>YSK 122-AK2219   |
| Päiväys:<br>Turussa 19.10.2023  | Tiedosto: Sakyla_RH_alueiden_AKM_ver03_hyvayksinta.dwg<br>Pasi Lappalainen, dipl.ins.    |