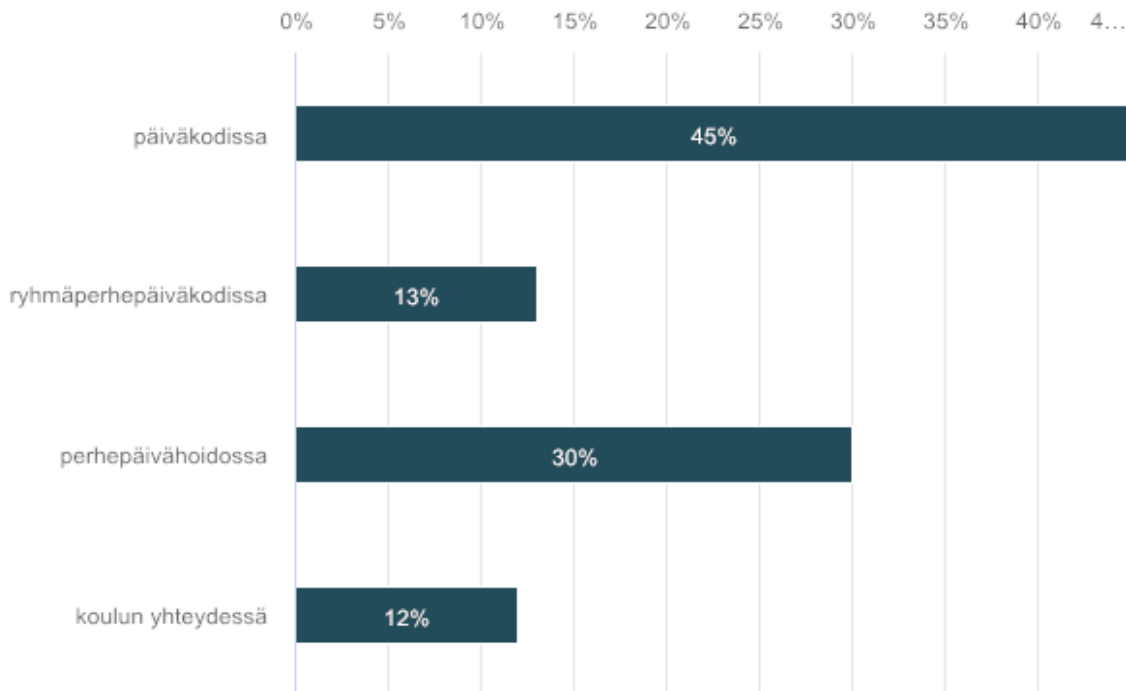


1. Vastaaajan tiedot

Vastaaajien kokonaismäärä: 60

2. Lapseni on varhaiskasvatuksessa /esiopetuksessa

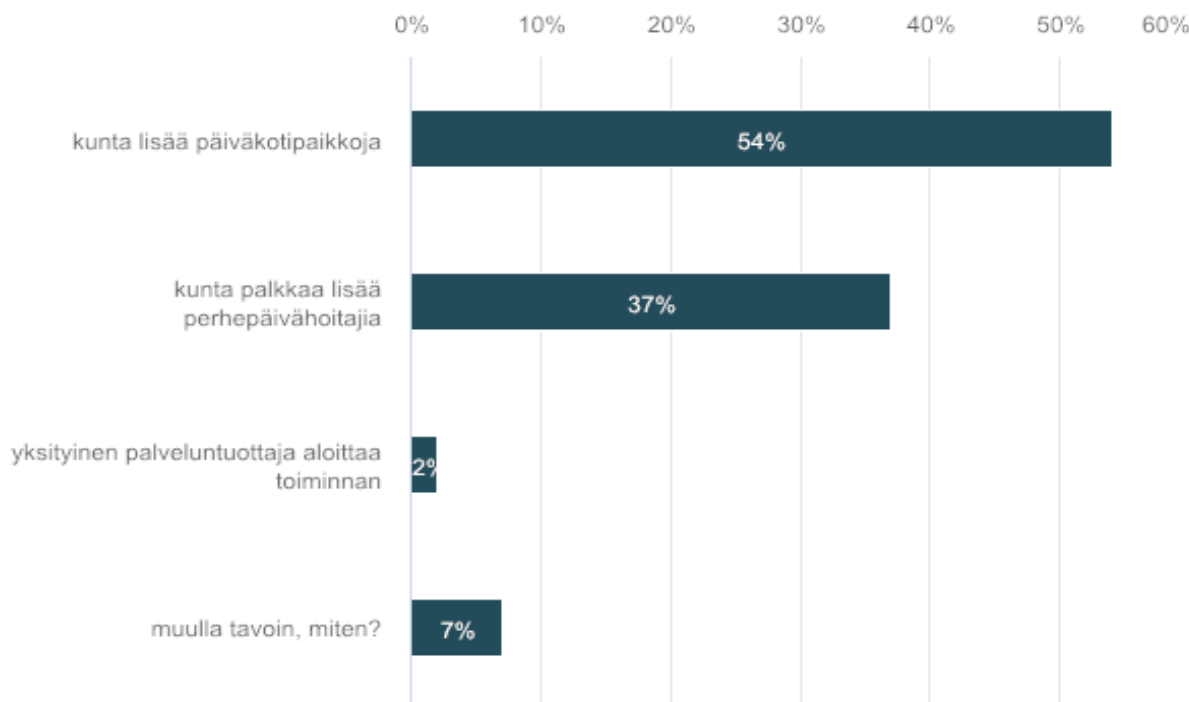
Vastaaajien määrä: 60



	n	Prosentti
päiväkodissa	27	45%
ryhmäperhepäiväkodissa	8	13,33%
perhepäivähoidossa	18	30%
koulun yhteydessä	7	11,67%

3. Varhaiskasvatuspalveluiden kysyntä on Säkylässä kasvanut. Millä keinoin kunnan tulisi vastata kasvaneeseen kysyntää?

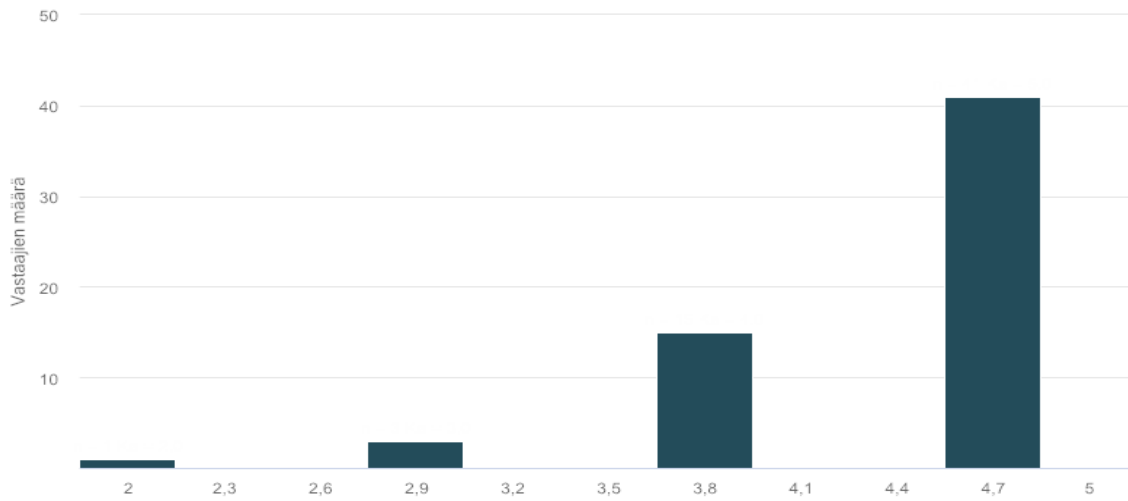
Vastaajien määrä: 59



	n	Prosentti
kunta lisää päiväkotipaikkoja	32	54,24%
kunta palkkaa lisää perhepäivähoitajia	22	37,29%
yksityinen palveluntuottaja aloittaa toiminnan	1	1,69%
muulla tavoin, miten?	4	6,78%

4. Päiväkotipaikkoja on riittävästi

Vastaajien määrä: 60

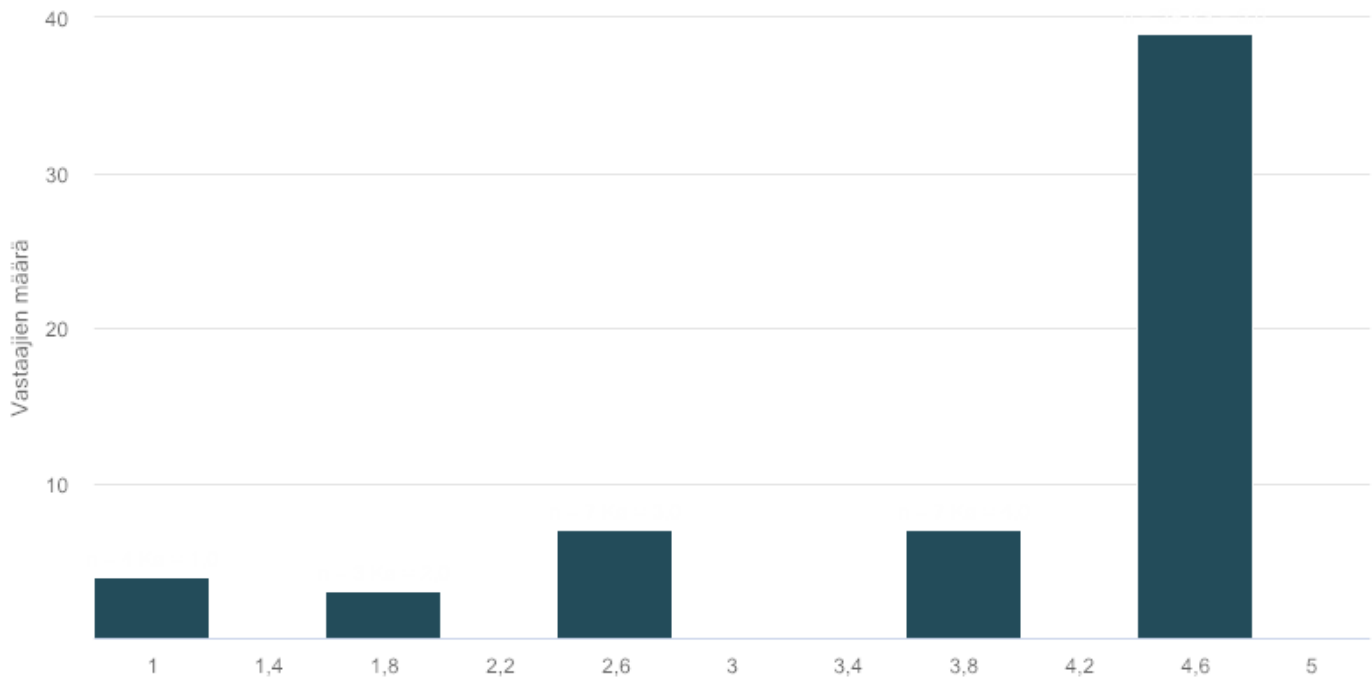


Minimiarvo	Maksimiarvo	Keskiarvo	Mediaani	Summa	Keskihajonta
2	5	4,6	5	276	0,67

Liukukytkimen arvon lukumäärä	n	Prosentti
0	0	0%
1	0	0%
2	1	1,67%
3	3	5%
4	15	25%
5	41	68,33%

5. Perhepäivähoitopaikkoja on riittävästi

Vastaajien määrä: 60

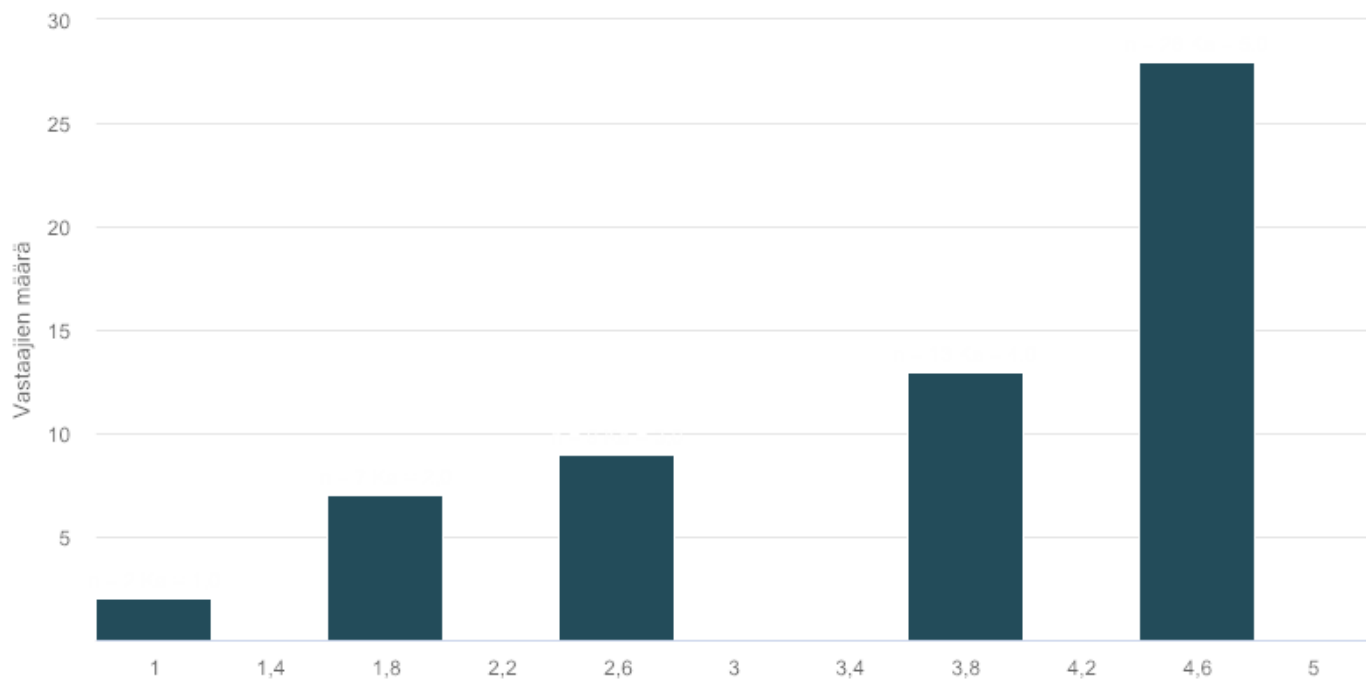


Minimiarvo	Maksimiarvo	Keskiarvo	Mediaani	Summa	Keskihajonta
1	5	4,23	5	254	1,24

Liukukytkimen arvon lukumäärä	n	Prosentti
0	0	0%
1	4	6,67%
2	3	5%
3	7	11,66%
4	7	11,67%
5	39	65%

6. Ryhmäperhepäivähoitopaikkoja on riittävästi

Vastaajien määrä: 59

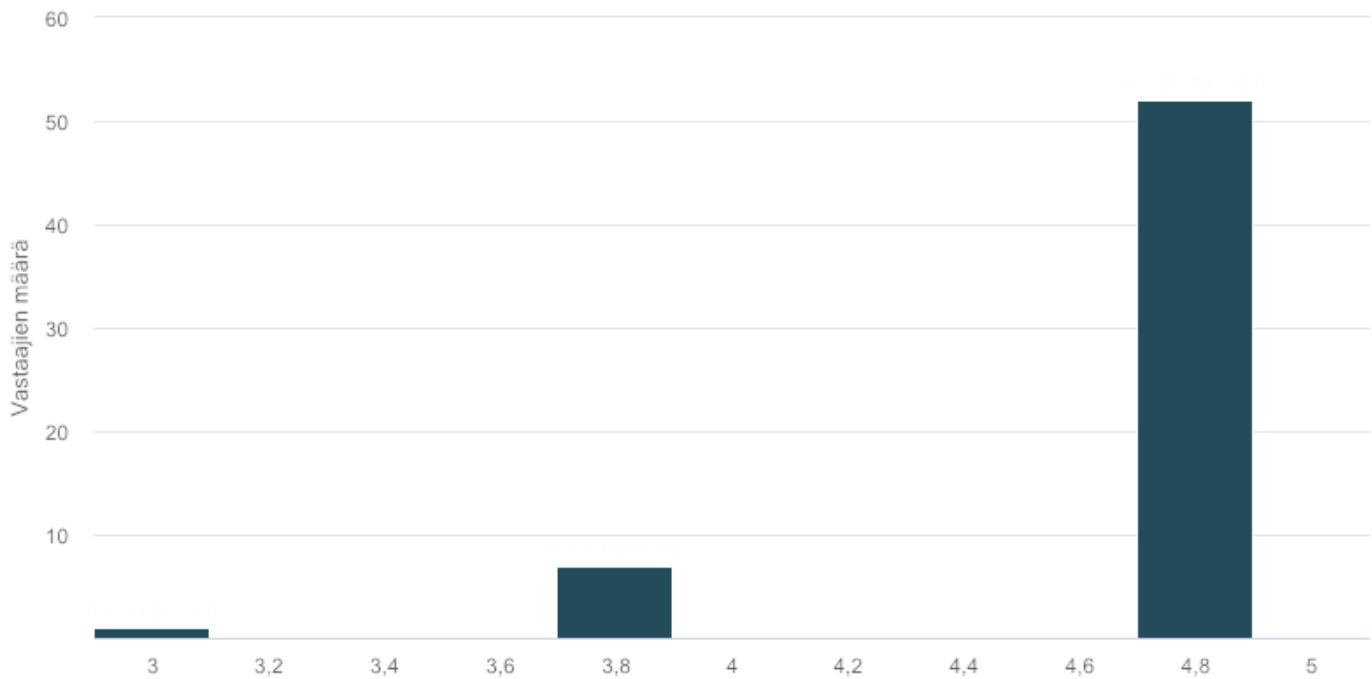


Minimiarvo	Maksimiarvo	Keskiarvo	Mediaani	Summa	Keskihajonta
1	5	3,98	4	235	1,2

Liukukytkimen arvon lukumäärä	n	Prosentti
0	0	0%
1	2	3,39%
2	7	11,87%
3	9	15,25%
4	13	22,03%
5	28	47,46%

7. Varhaiskasvatuksen/ esiopetuksen tilat ovat terveellisiä ja turvallisia

Vastaajien määrä: 60

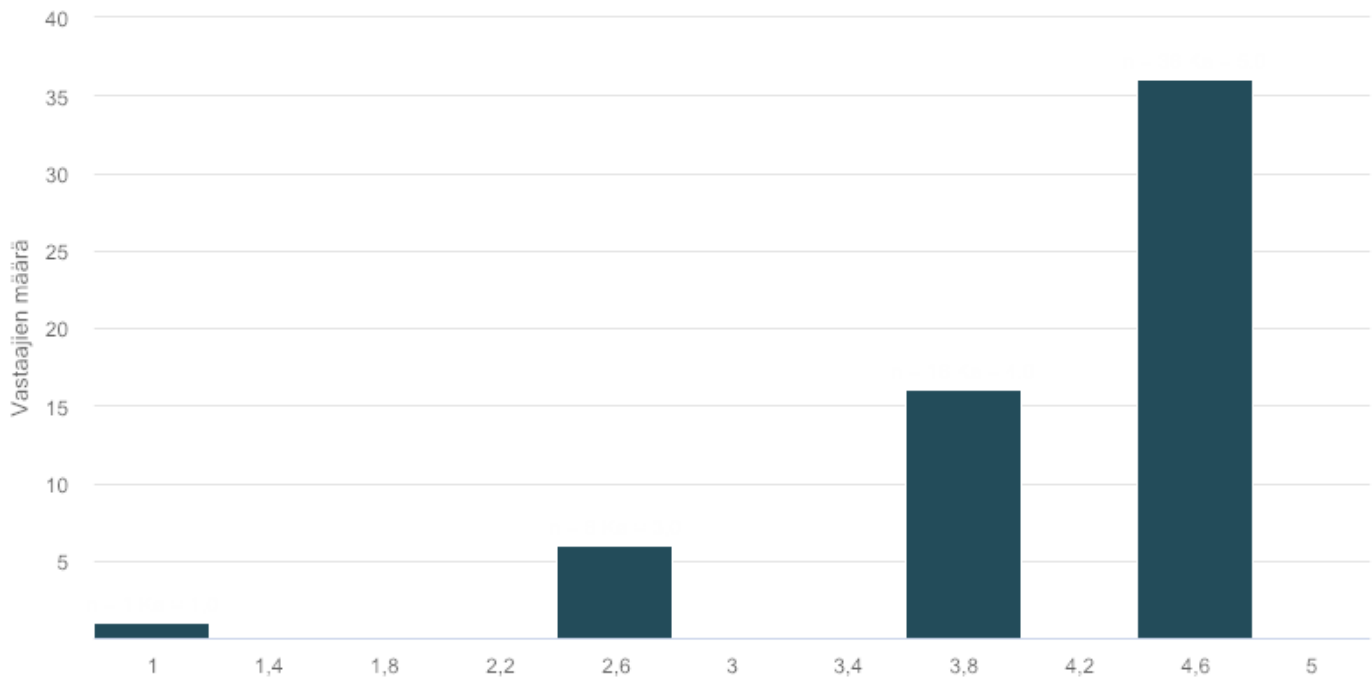


Minimiarvo	Maksimiarvo	Keskiarvo	Mediaani	Summa	Keskihajonta
3	5	4,85	5	291	0,4

Liukukytkimen arvon lukumäärä	n	Prosentti
0	0	0%
1	0	0%
2	0	0%
3	1	1,67%
4	7	11,66%
5	52	86,67%

8. Perhepäivähoidon varahoitojärjestelmä on toimiva

Vastaajien määrä: 59

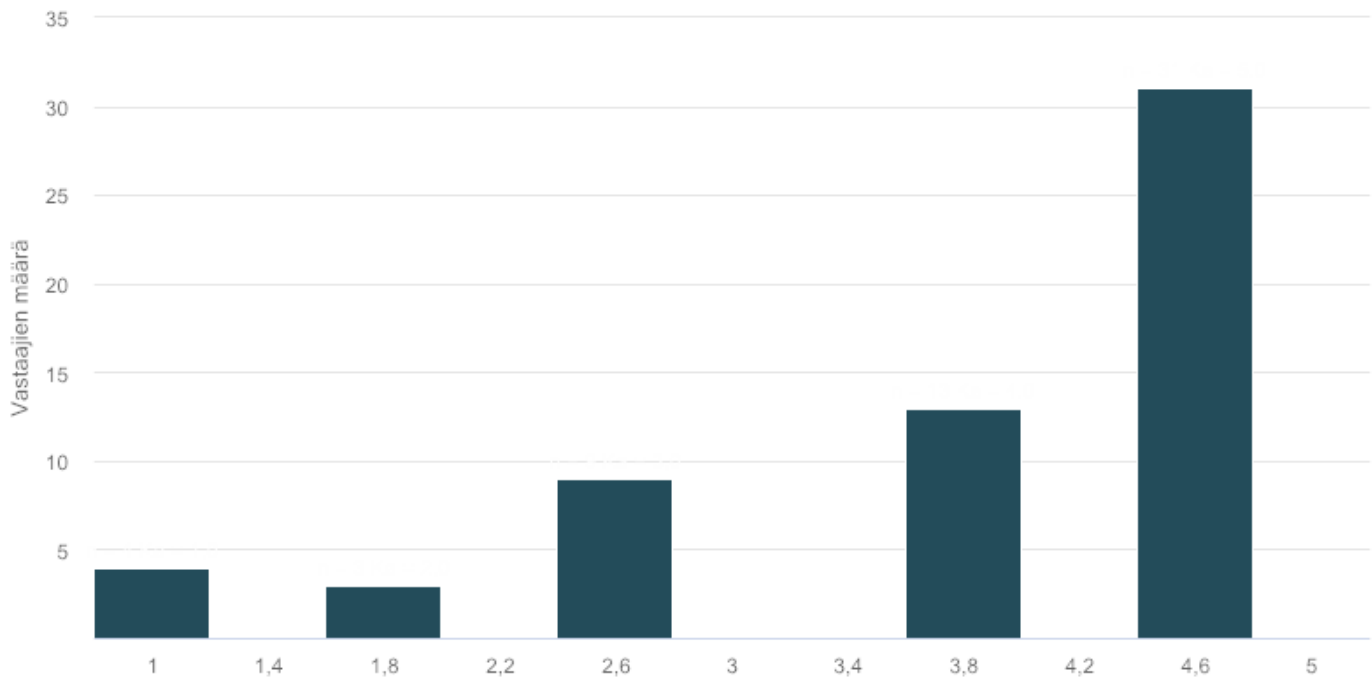


Minimiarvo	Maksimiarvo	Keskiarvo	Mediaani	Summa	Keskihajonta
1	5	4,46	5	263	0,82

Liukukytkimen arvon lukumäärä	n	Prosentti
0	0	0%
1	1	1,69%
2	0	0%
3	6	10,17%
4	16	27,12%
5	36	61,02%

9. Vuorohoidon palvelut ovat toimivat

Vastaajien määrä: 60

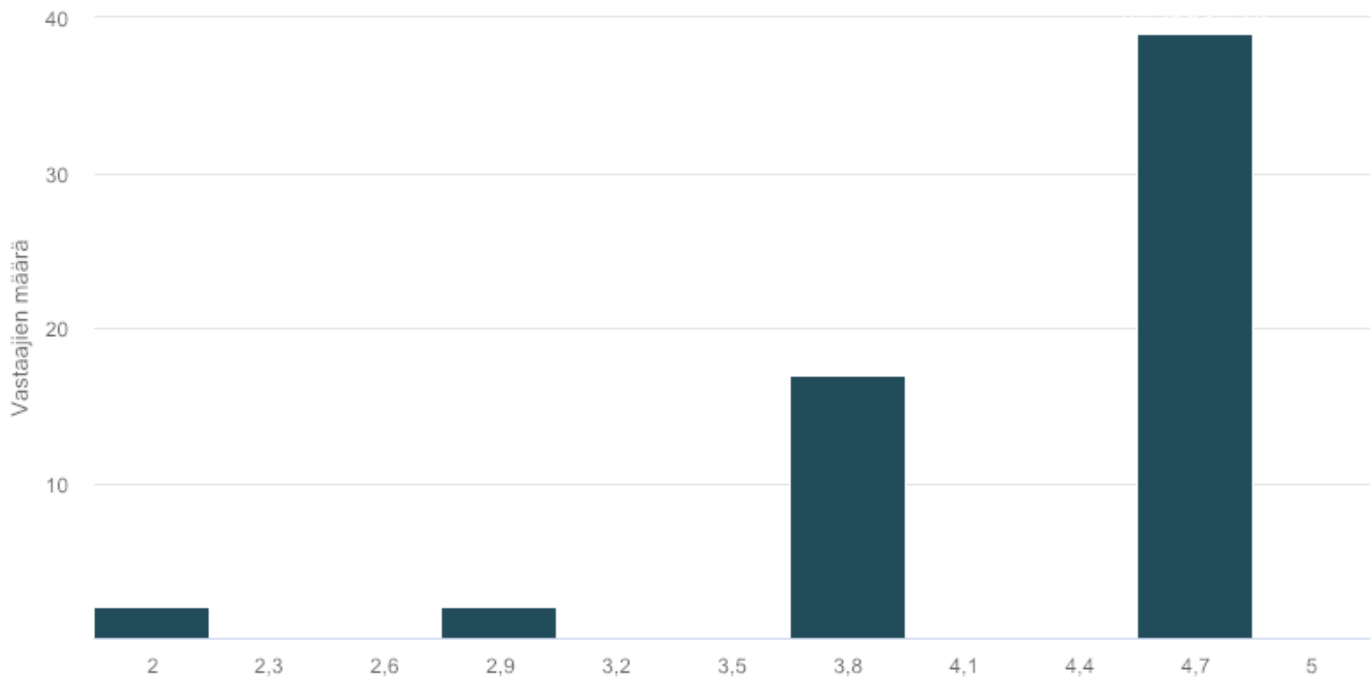


Minimiarvo	Maksimiarvo	Keskiarvo	Mediaani	Summa	Keskihajonta
1	5	4,07	5	244	1,22

Liukukytkimen arvon lukumäärä	n	Prosentti
0	0	0%
1	4	6,67%
2	3	5%
3	9	15%
4	13	21,66%
5	31	51,67%

10. Perheet saavat lapselleen haluamansa varhaiskasvatuspaikan ja varhaiskasvatusmuodon

Vastaajien määrä: 60

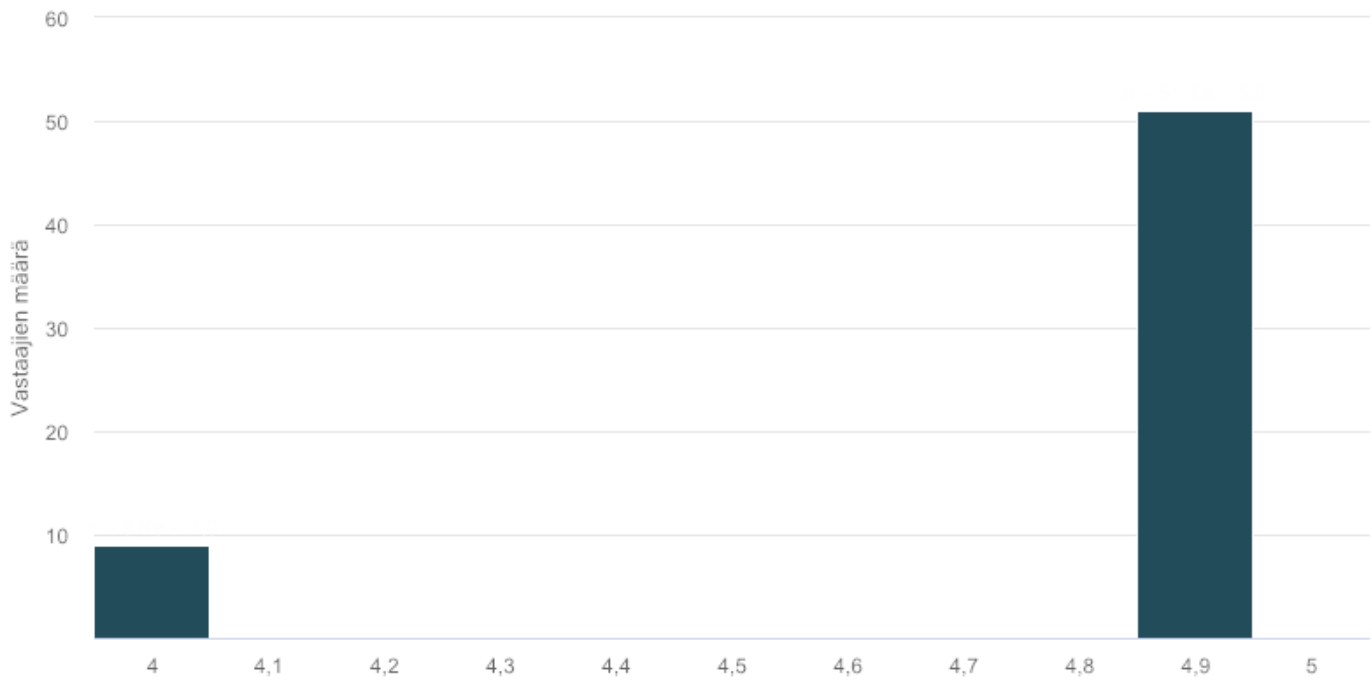


Minimiarvo	Maksimiarvo	Keskiarvo	Mediaani	Summa	Keskihajonta
2	5	4,55	5	273	0,72

Liukukytkimen arvon lukumäärä	n	Prosentti
0	0	0%
1	0	0%
2	2	3,33%
3	2	3,33%
4	17	28,34%
5	39	65%

11. Lapseni saa laadukasta varhaiskasvatusta /esiopetusta

Vastaajien määrä: 60

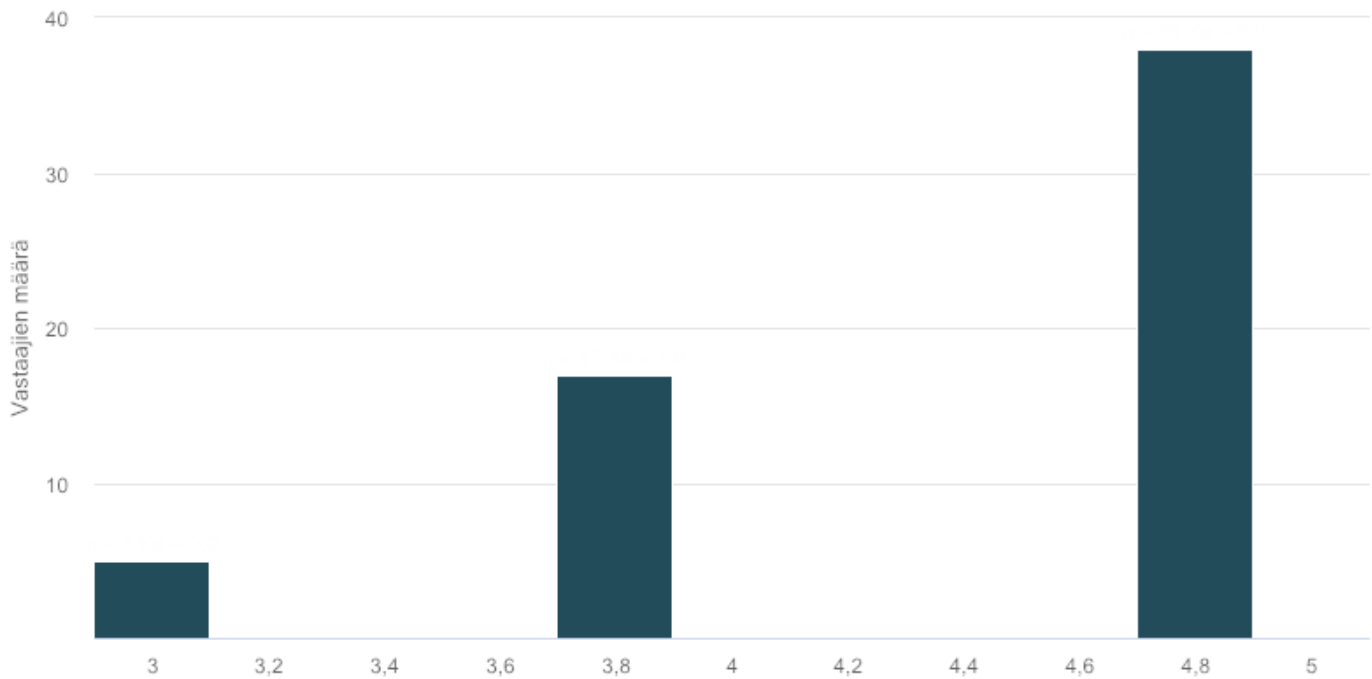


Minimiarvo	Maksimiarvo	Keskiarvo	Mediaani	Summa	Keskihajonta
4	5	4,85	5	291	0,36

Liukukytkimien arvon lukumäärä	n	Prosentti
0	0	0%
1	0	0%
2	0	0%
3	0	0%
4	9	15%
5	51	85%

12. Varhaiskasvatuksen erityisopettajan tukea on riittävästi saatavilla

Vastaajien määrä: 60

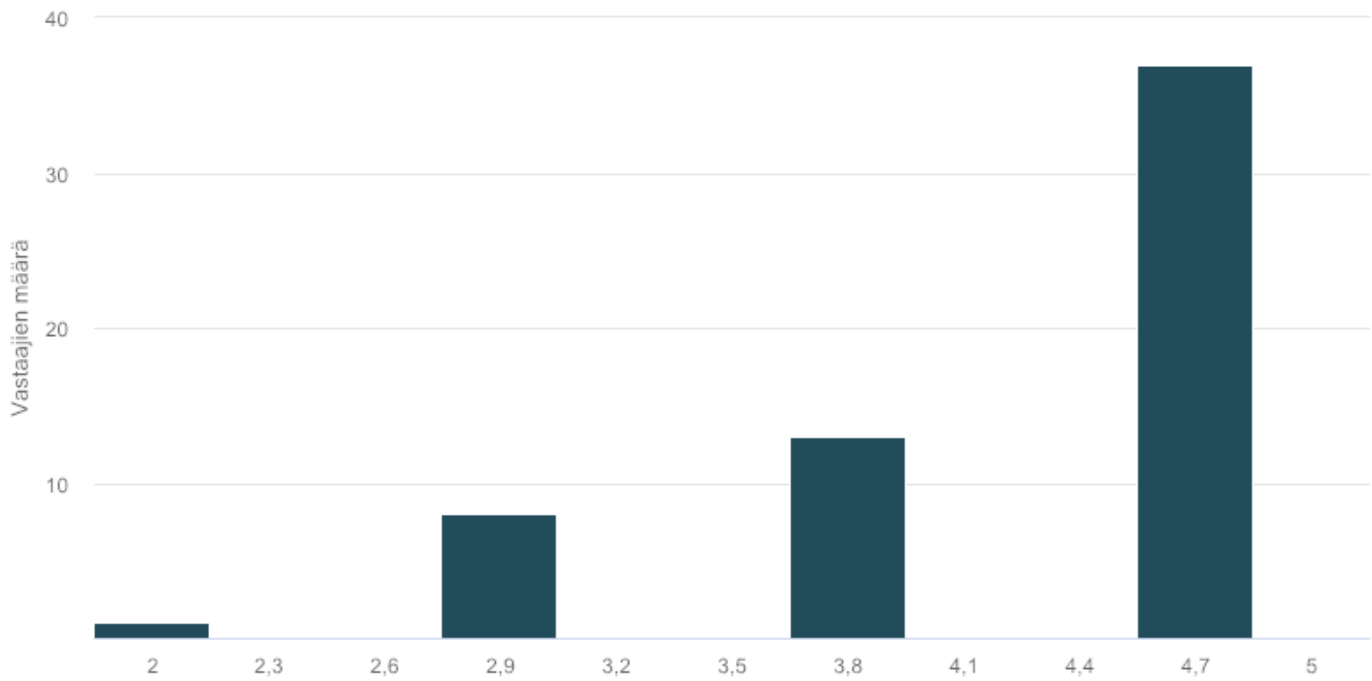


Minimiarvo	Maksimiarvo	Keskiarvo	Mediaani	Summa	Keskihajonta
3	5	4,55	5	273	0,65

Liukukytkimen arvon lukumäärä	n	Prosentti
0	0	0%
1	0	0%
2	0	0%
3	5	8,33%
4	17	28,34%
5	38	63,33%

13. Puheterapeutin tukea on riittävästi saatavilla

Vastaajien määrä: 59

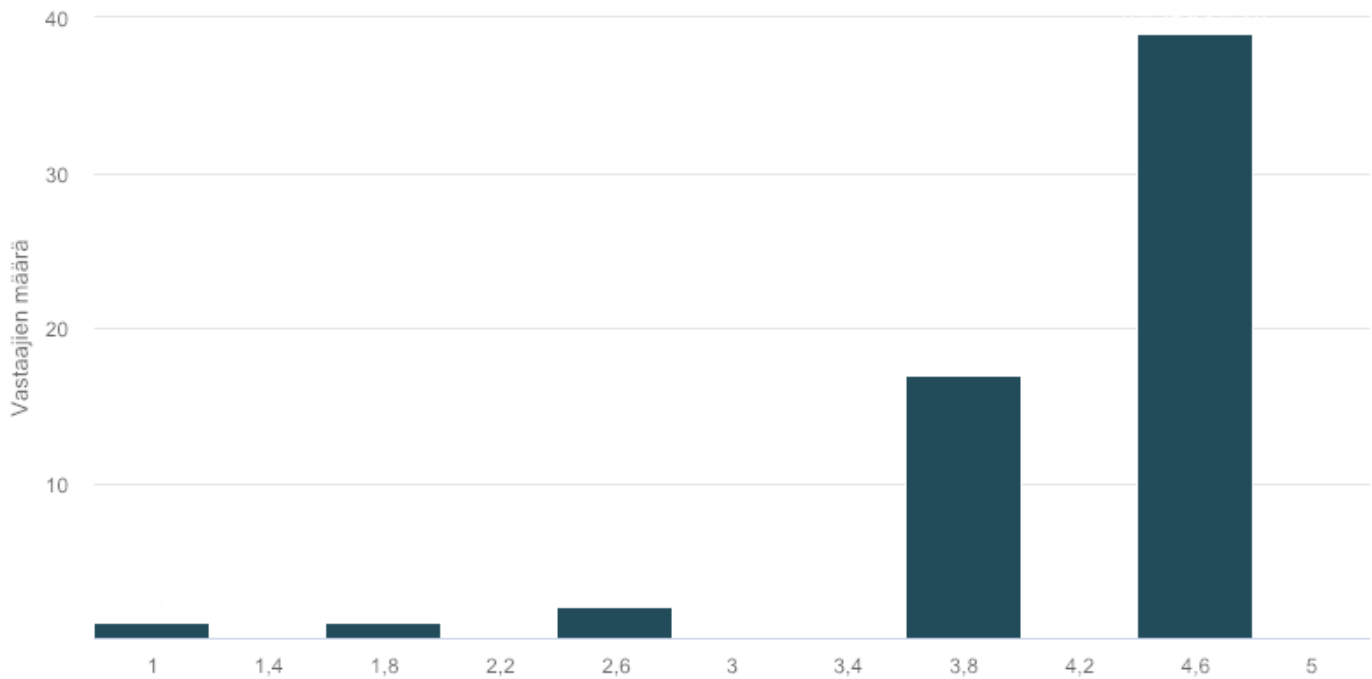


Minimiarvo	Maksimiarvo	Keskiarvo	Mediaani	Summa	Keskihajonta
2	5	4,46	5	263	0,79

Liukukytkimen arvon lukumäärä	n	Prosentti
0	0	0%
1	0	0%
2	1	1,7%
3	8	13,56%
4	13	22,03%
5	37	62,71%

14. Tiedottaminen varhaiskasvatuspalveluista/esiopetuksesta on toimiva

Vastaajien määrä: 60

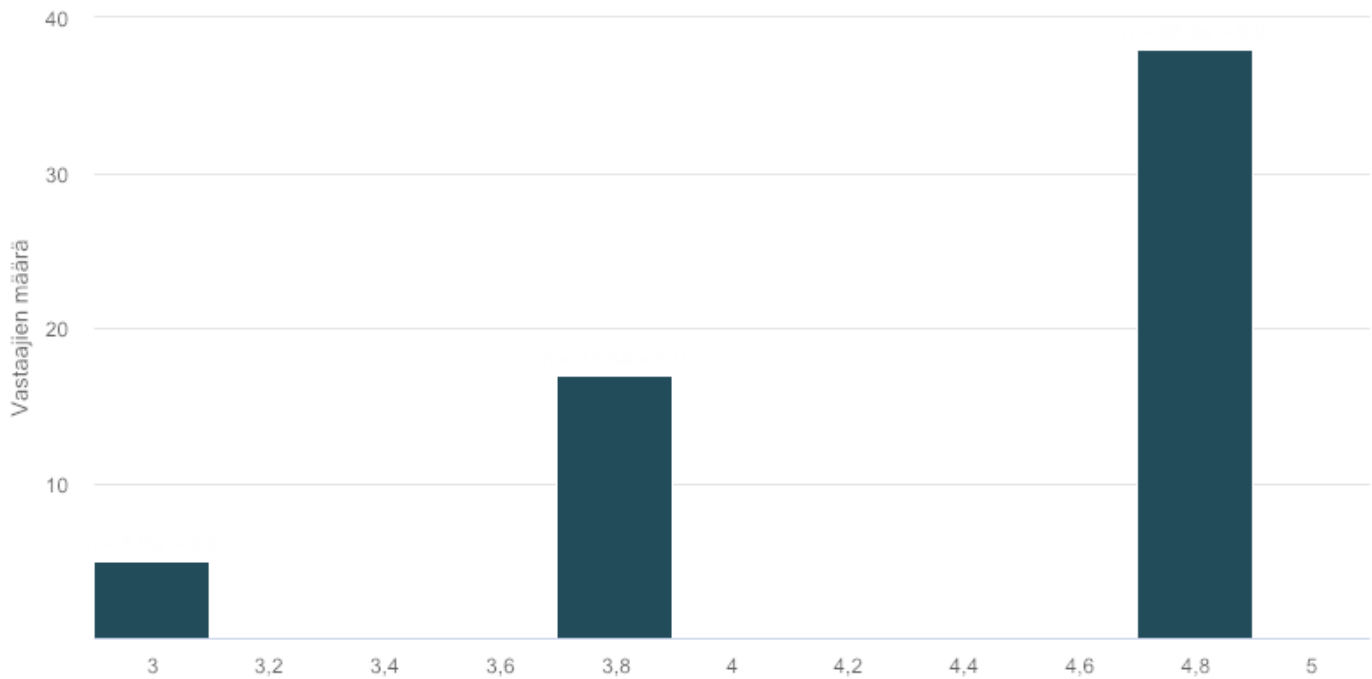


Minimiarvo	Maksimiarvo	Keskiarvo	Mediaani	Summa	Keskihajonta
1	5	4,53	5	272	0,79

Liukukytkimen arvon lukumäärä	n	Prosentti
0	0	0%
1	1	1,67%
2	1	1,67%
3	2	3,33%
4	17	28,33%
5	39	65%

15. Huoltajat saavat tietoa varhaiskasvatus/esiopetuspaikan toiminnasta

Vastaajien määrä: 60

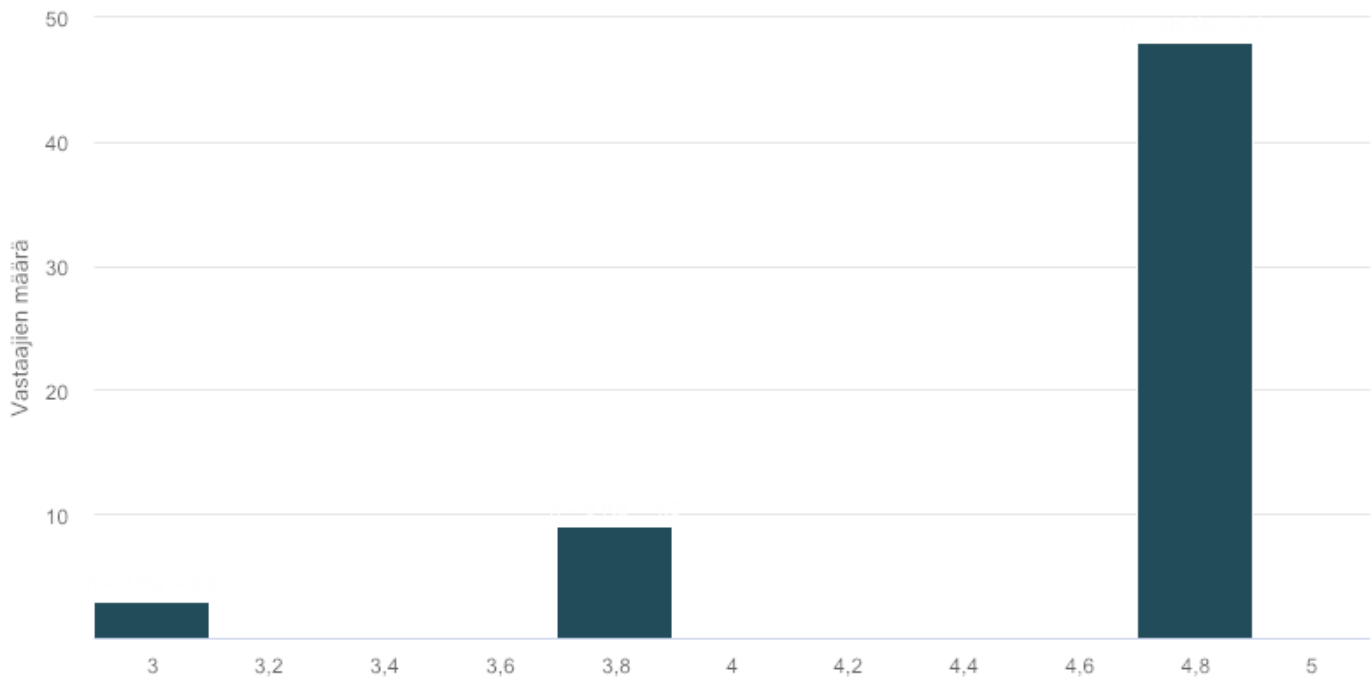


Minimiarvo	Maksimiarvo	Keskiarvo	Mediaani	Summa	Keskihajonta
3	5	4,55	5	273	0,65

Liukukytkimen arvon lukumäärä	n	Prosentti
0	0	0%
1	0	0%
2	0	0%
3	5	8,33%
4	17	28,34%
5	38	63,33%

16. Huoltajat saavat riittävästi tietoa omaa lasta koskevista aiheista

Vastaajien määrä: 60

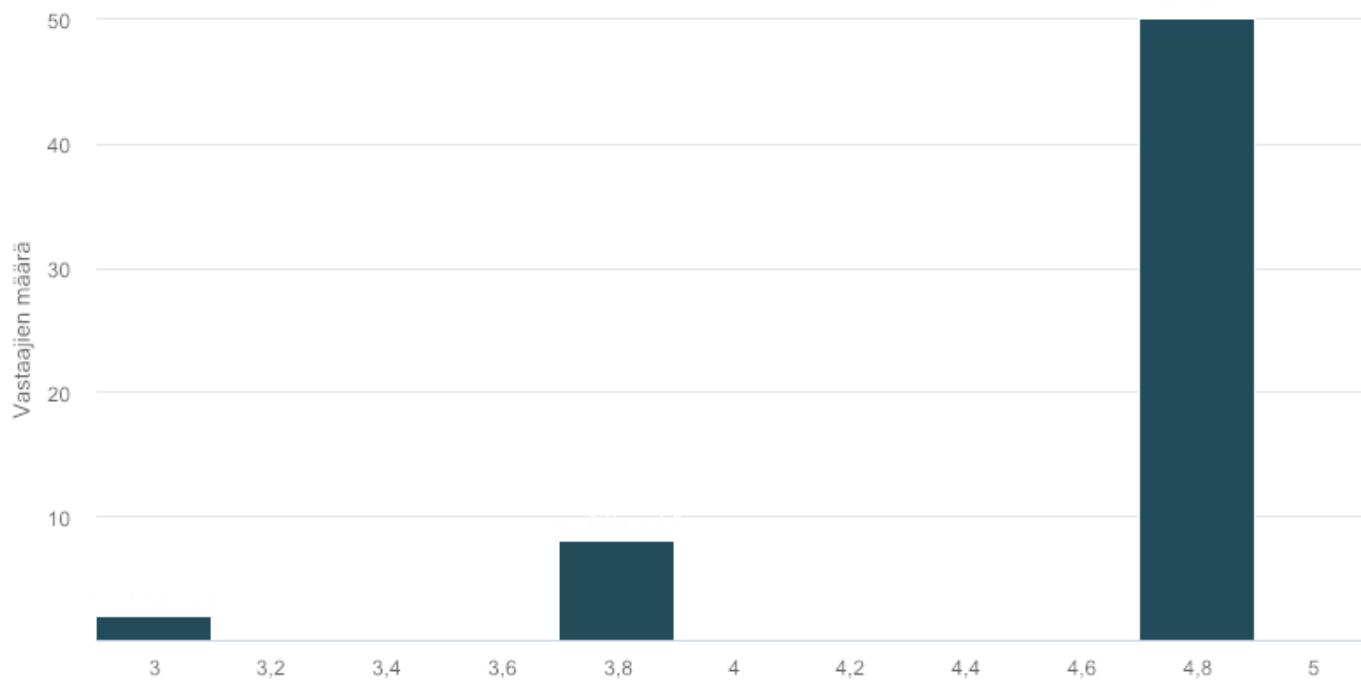


Minimiarvo	Maksimiarvo	Keskiarvo	Mediaani	Summa	Keskihajonta
3	5	4,75	5	285	0,54

Liukukytkimen arvon lukumäärä	n	Prosentti
0	0	0%
1	0	0%
2	0	0%
3	3	5%
4	9	15%
5	48	80%

17. Keskusteluyhteys huoltajien ja varhaiskasvatuksen/esiopetuksen henkilöstön välillä on toimiva

Vastaajien määrä: 60

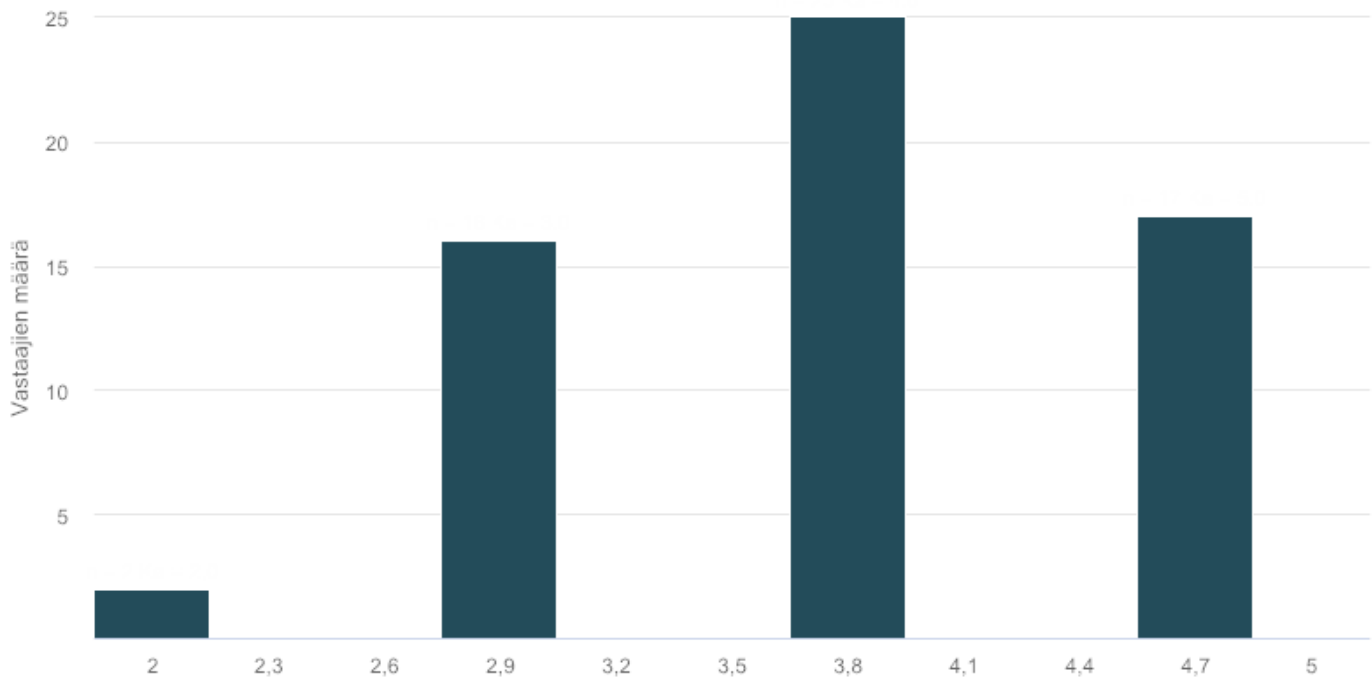


Minimiarvo	Maksimiarvo	Keskiarvo	Mediaani	Summa	Keskihajonta
3	5	4,8	5	288	0,48

Liukukytkimen arvon lukumäärä	n	Prosentti
0	0	0%
1	0	0%
2	0	0%
3	2	3,33%
4	8	13,33%
5	50	83,34%

18. Huoltajilla on mahdollisuus osallistua ja vaikuttaa lapsen varhaiskasvatuksen/esiopetuksen toimintaan

Vastaajien määrä: 60

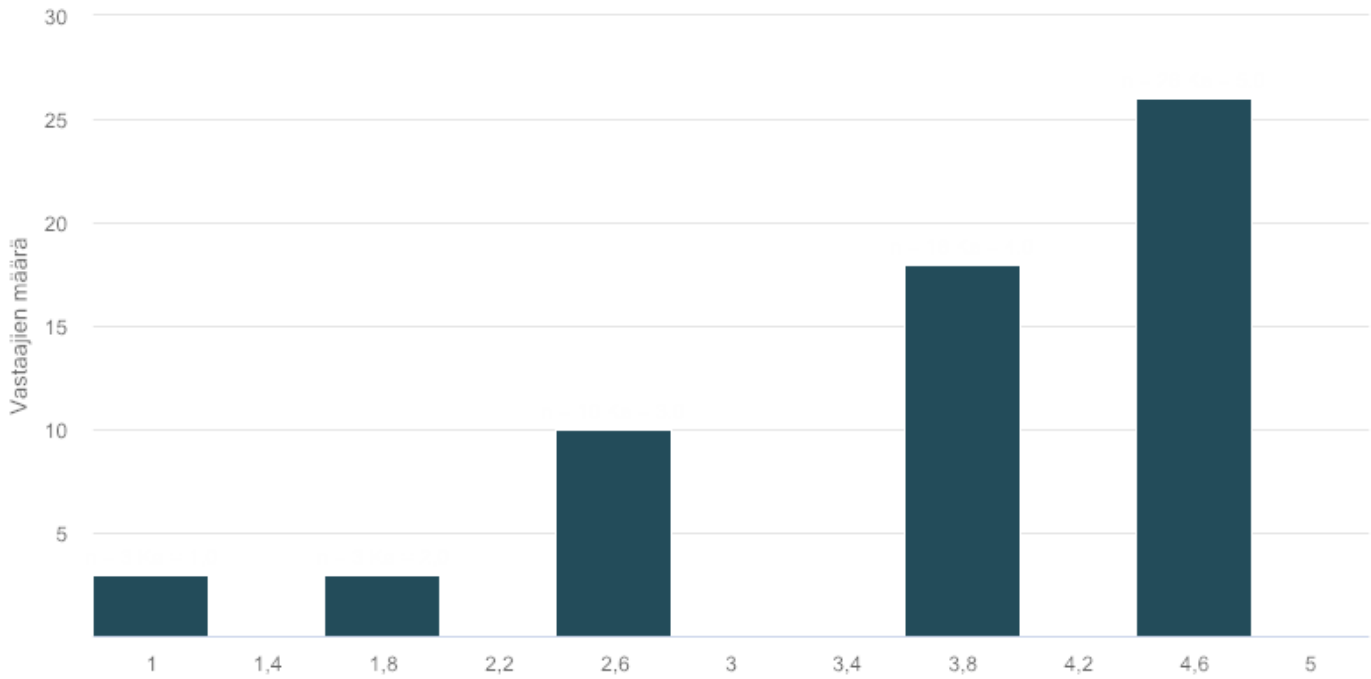


Minimiarvo	Maksimiarvo	Keskiarvo	Mediaani	Summa	Keskihajonta
2	5	3,95	4	237	0,83

Liukukytkimien arvon lukumäärä	n	Prosentti
0	0	0%
1	0	0%
2	2	3,33%
3	16	26,67%
4	25	41,67%
5	17	28,33%

19. Huoltajat saavat riittävästi tietoa asiakasmaksuista ja niiden muutoksista

Vastaajien määrä: 60

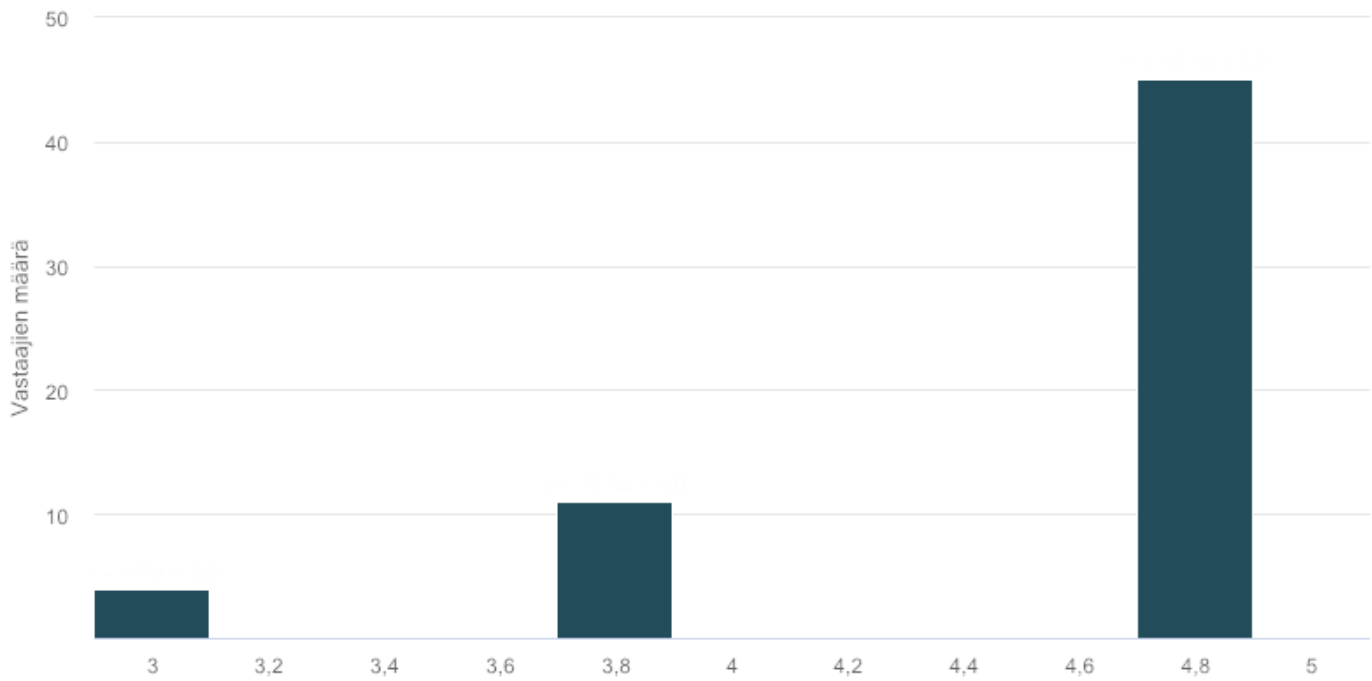


Minimiarvo	Maksimiarvo	Keskiarvo	Mediaani	Summa	Keskihajonta
1	5	4,02	4	241	1,13

Liukukytkimien arvon lukumäärä	n	Prosentti
0	0	0%
1	3	5%
2	3	5%
3	10	16,67%
4	18	30%
5	26	43,33%

20. Lapsen varhaiskasvatus/esiopetuspaikan sijainti on hyvä

Vastaajien määrä: 60

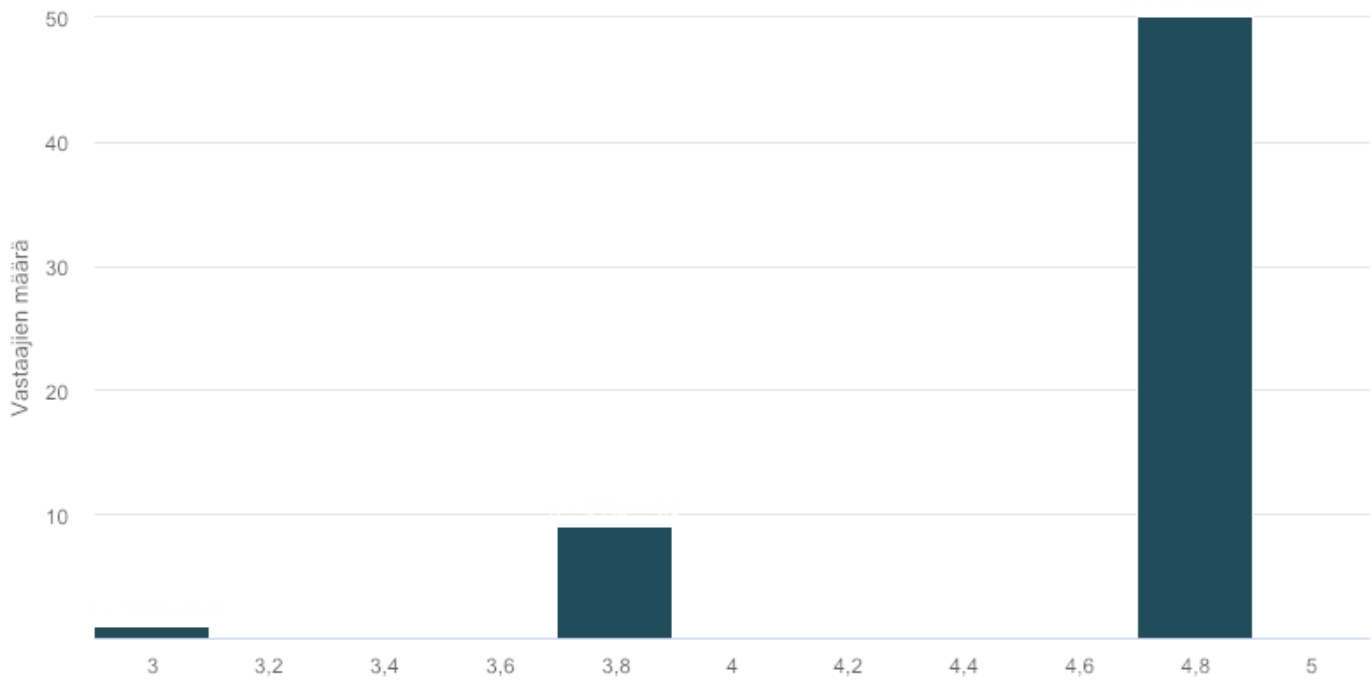


Minimiarvo	Maksimiarvo	Keskiarvo	Mediaani	Summa	Keskihajonta
3	5	4,68	5	281	0,6

Liukukytkimen arvon lukumäärä	n	Prosentti
0	0	0%
1	0	0%
2	0	0%
3	4	6,67%
4	11	18,33%
5	45	75%

21. Lapsi menee mielellään varhaiskasvatuspaikkaan/esiopetukseen

Vastaajien määrä: 60

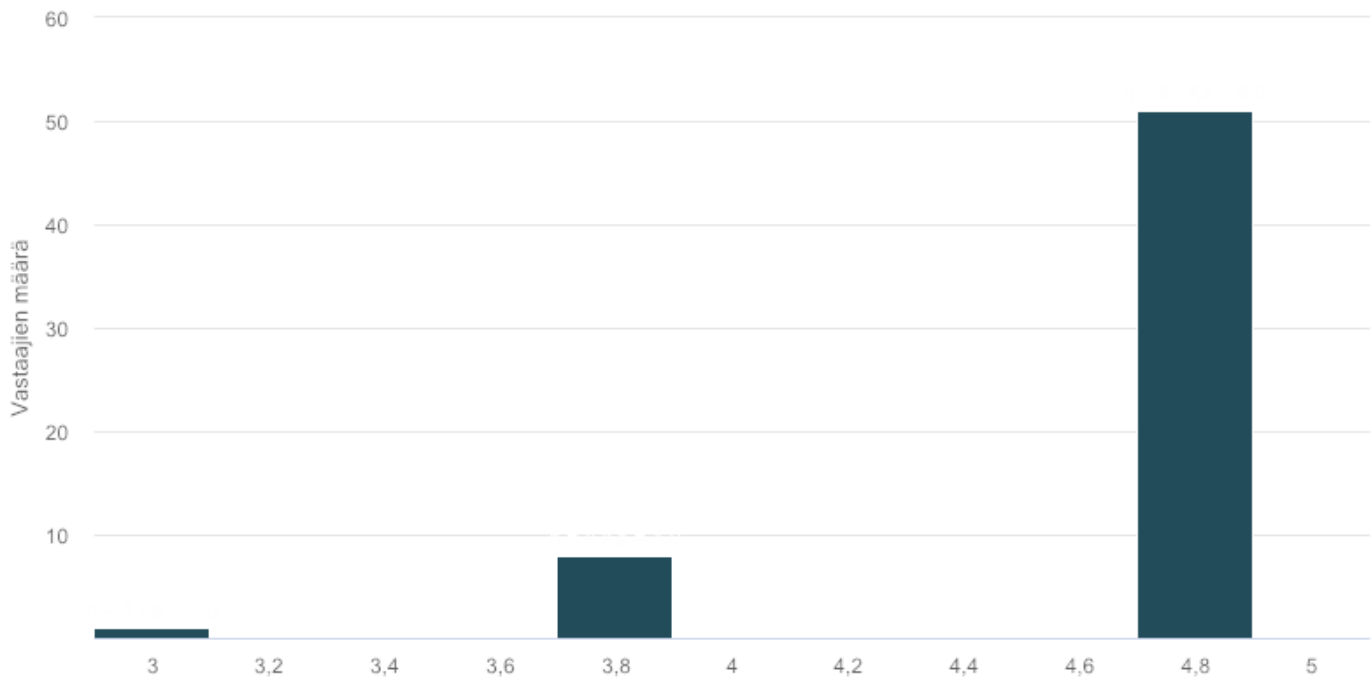


Minimiarvo	Maksimiarvo	Keskiarvo	Mediaani	Summa	Keskihajonta
3	5	4,82	5	289	0,43

Liukukytkimen arvon lukumäärä	n	Prosentti
0	0	0%
1	0	0%
2	0	0%
3	1	1,67%
4	9	15%
5	50	83,33%

22. Varhaiskasvatus/esiopetuspaikan piha-alue on turvallinen ja soveltuu toimintaan

Vastaajien määrä: 60

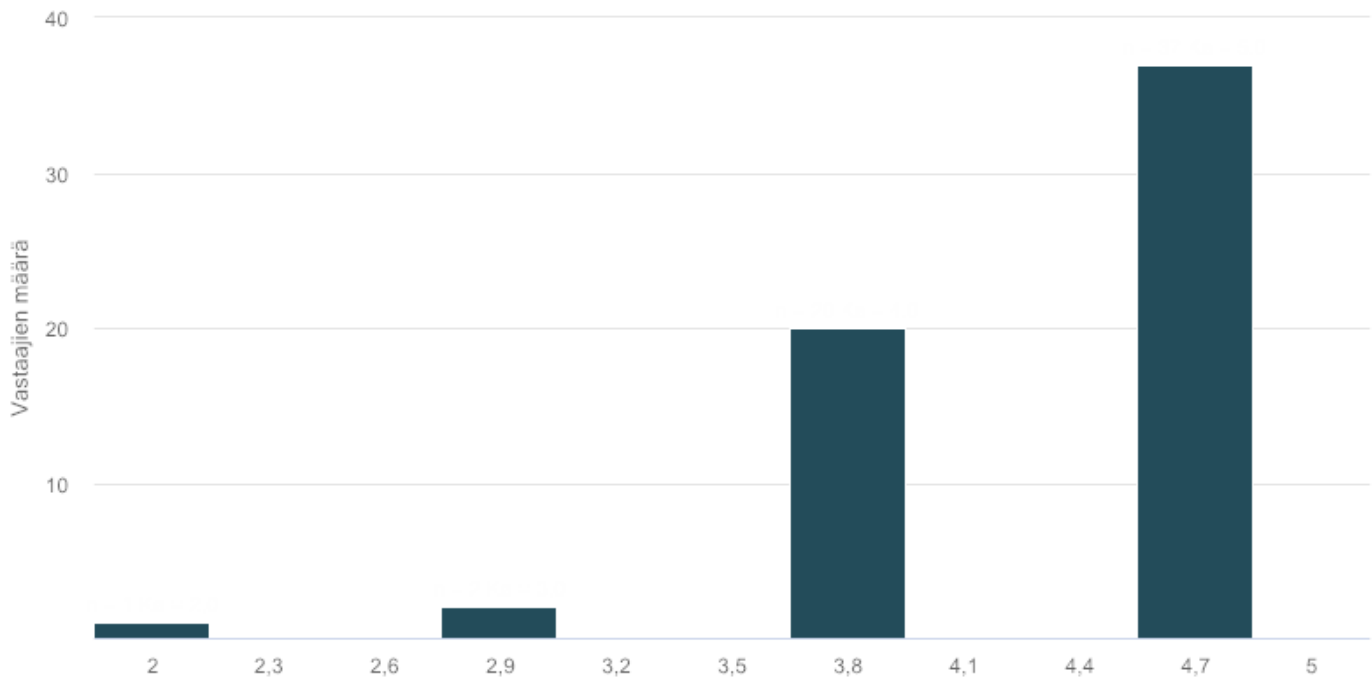


Minimiarvo	Maksimiarvo	Keskiarvo	Mediaani	Summa	Keskihajonta
3	5	4,83	5	290	0,42

Liukukytkimen arvon lukumäärä	n	Prosentti
0	0	0%
1	0	0%
2	0	0%
3	1	1,67%
4	8	13,33%
5	51	85%

23. Varhaiskasvatus/esiopetuspaikan läheisyydessä on riittävästi luontoa jota hyödyntää toiminnassa

Vastaajien määrä: 60

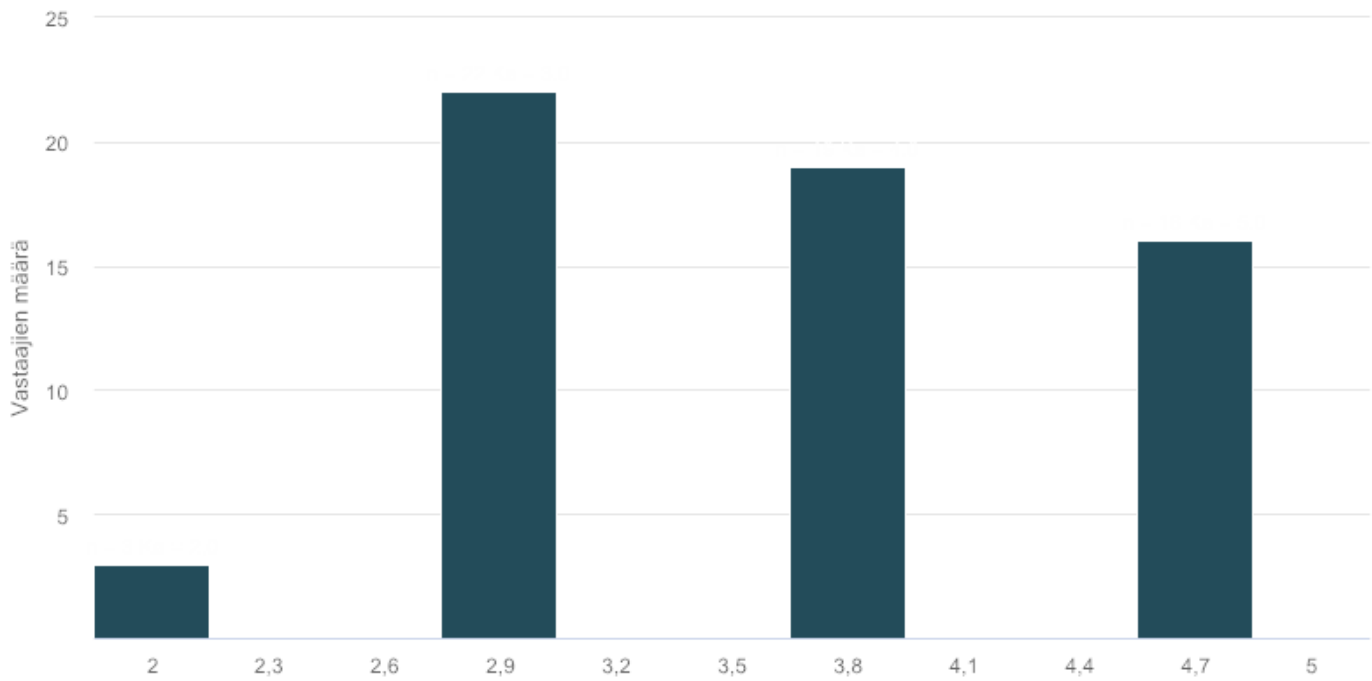


Minimiarvo	Maksimiarvo	Keskiarvo	Mediaani	Summa	Keskihajonta
2	5	4,55	5	273	0,65

Liukukytkimen arvon lukumäärä	n	Prosentti
0	0	0%
1	0	0%
2	1	1,67%
3	2	3,33%
4	20	33,33%
5	37	61,67%

24. Päiväkotipaikkoja on riittävästi

Vastaajien määrä: 60

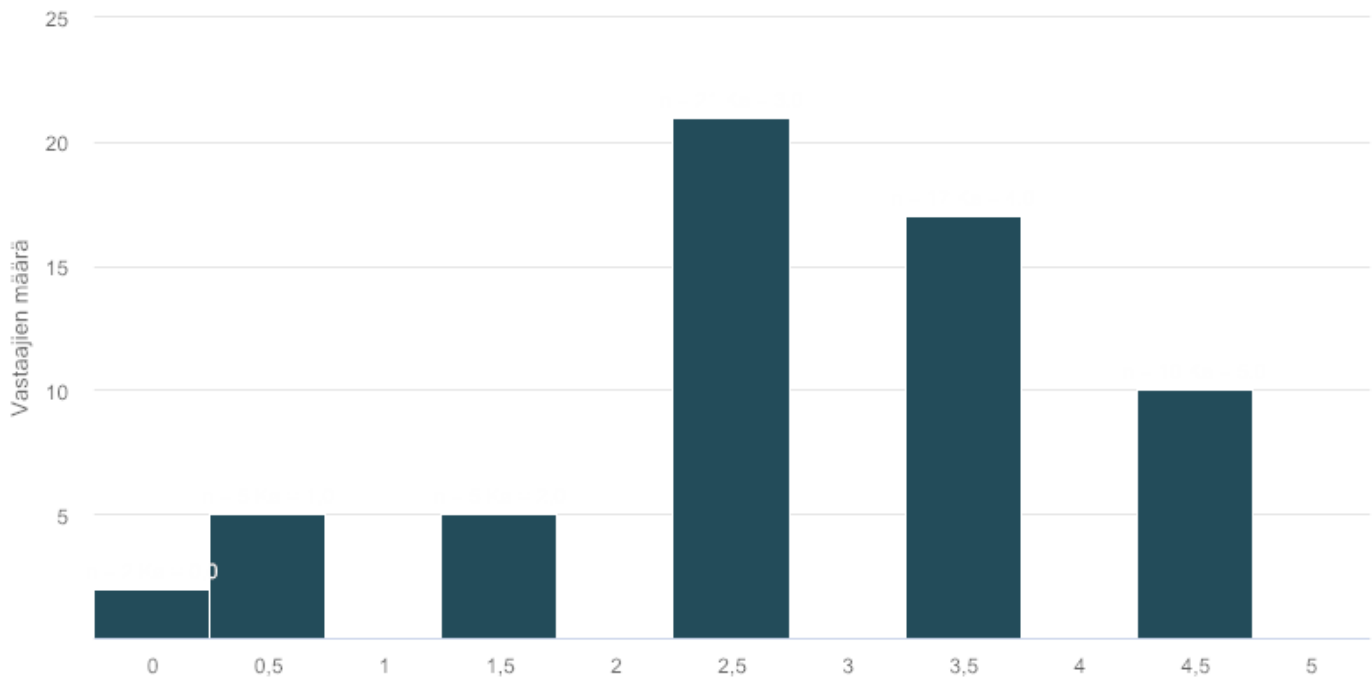


Minimiarvo	Maksimiarvo	Keskiarvo	Mediaani	Summa	Keskihajonta
2	5	3,8	4	228	0,9

Liukukytkimen arvon lukumäärä	n	Prosentti
0	0	0%
1	0	0%
2	3	5%
3	22	36,66%
4	19	31,67%
5	16	26,67%

25. Ryhmäperhepäiväkotipaikoja on riittävästi

Vastaajien määrä: 60

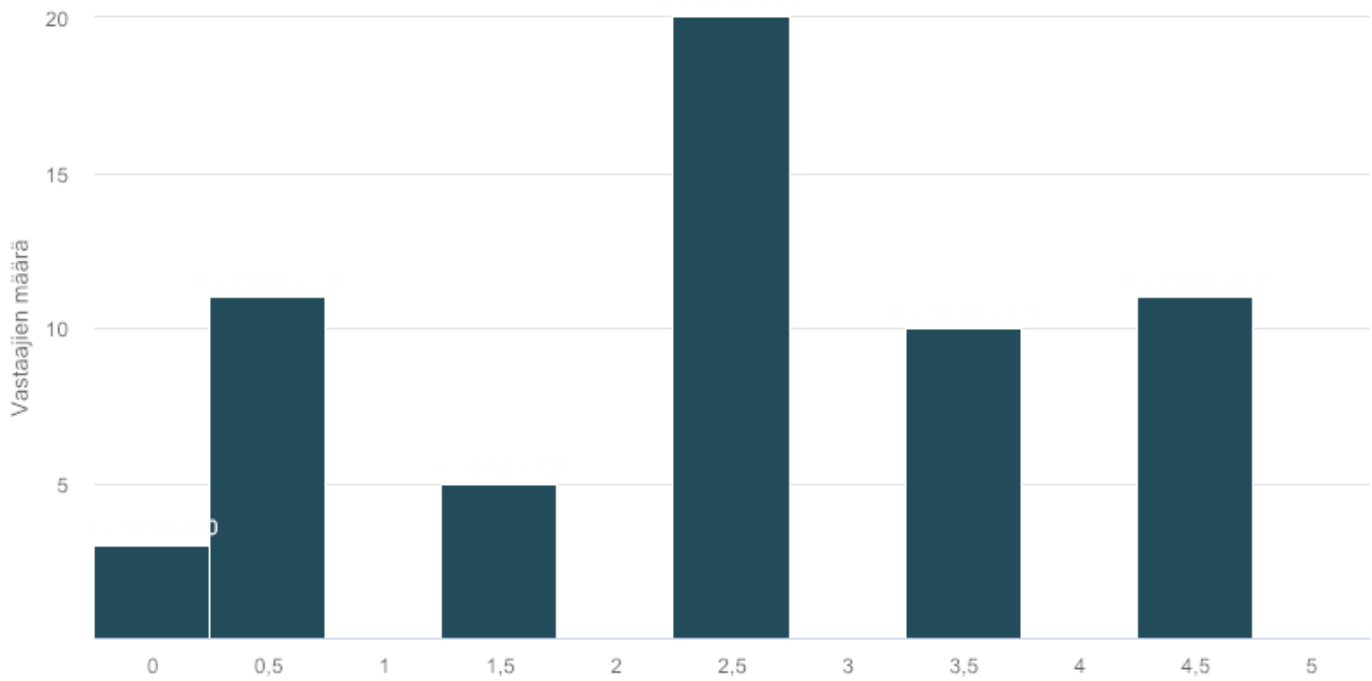


Minimiarvo	Maksimiarvo	Keskiarvo	Mediaani	Summa	Keskihajonta
0	5	3,27	3	196	1,27

Liukukytkimen arvon lukumäärä	n	Prosentti
0	2	3,33%
1	5	8,33%
2	5	8,33%
3	21	35%
4	17	28,34%
5	10	16,67%

26. Perhepäivähoitopaikkoja on riittävästi

Vastaajien määrä: 60

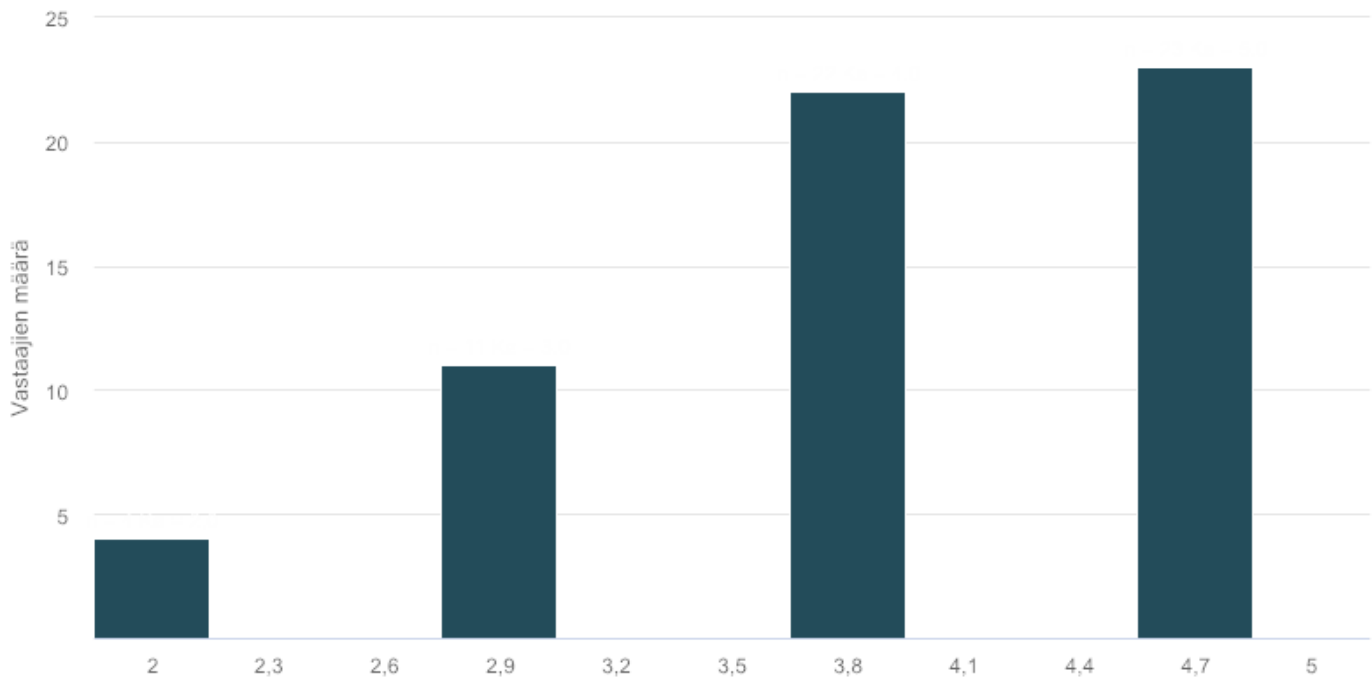


Minimiarvo	Maksimiarvo	Keskiarvo	Mediaani	Summa	Keskihajonta
0	5	2,93	3	176	1,48

Liukukytkimen arvon lukumäärä	n	Prosentti
0	3	5%
1	11	18,34%
2	5	8,33%
3	20	33,33%
4	10	16,67%
5	11	18,33%

27. Varhaiskasvatuksen/esiopetuksen tilat ovat terveellisiä ja turvallisia

Vastaajien määrä: 60

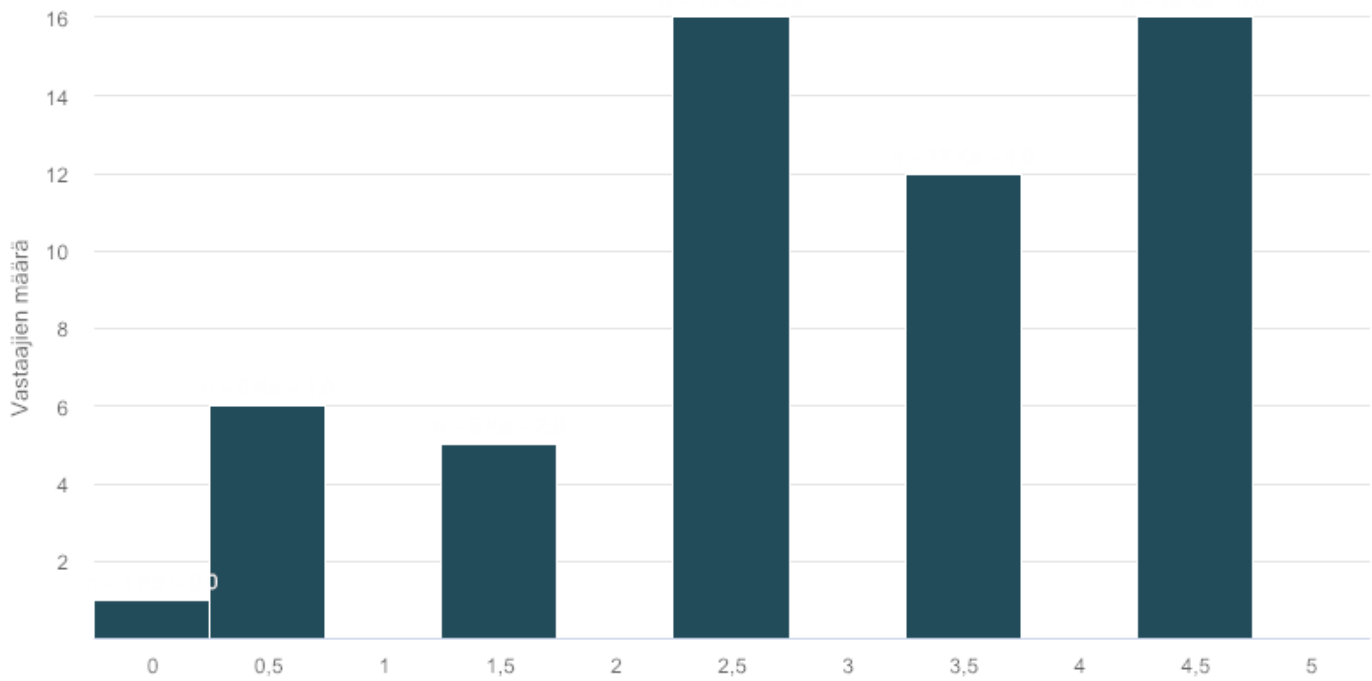


Minimiarvo	Maksimiarvo	Keskiarvo	Mediaani	Summa	Keskihajonta
2	5	4,07	4	244	0,92

Liukukytkimen arvon lukumäärä	n	Prosentti
0	0	0%
1	0	0%
2	4	6,67%
3	11	18,33%
4	22	36,67%
5	23	38,33%

28. Perhepäivähoidon varahoitojärjestelmä on toimiva

Vastaajien määrä: 56

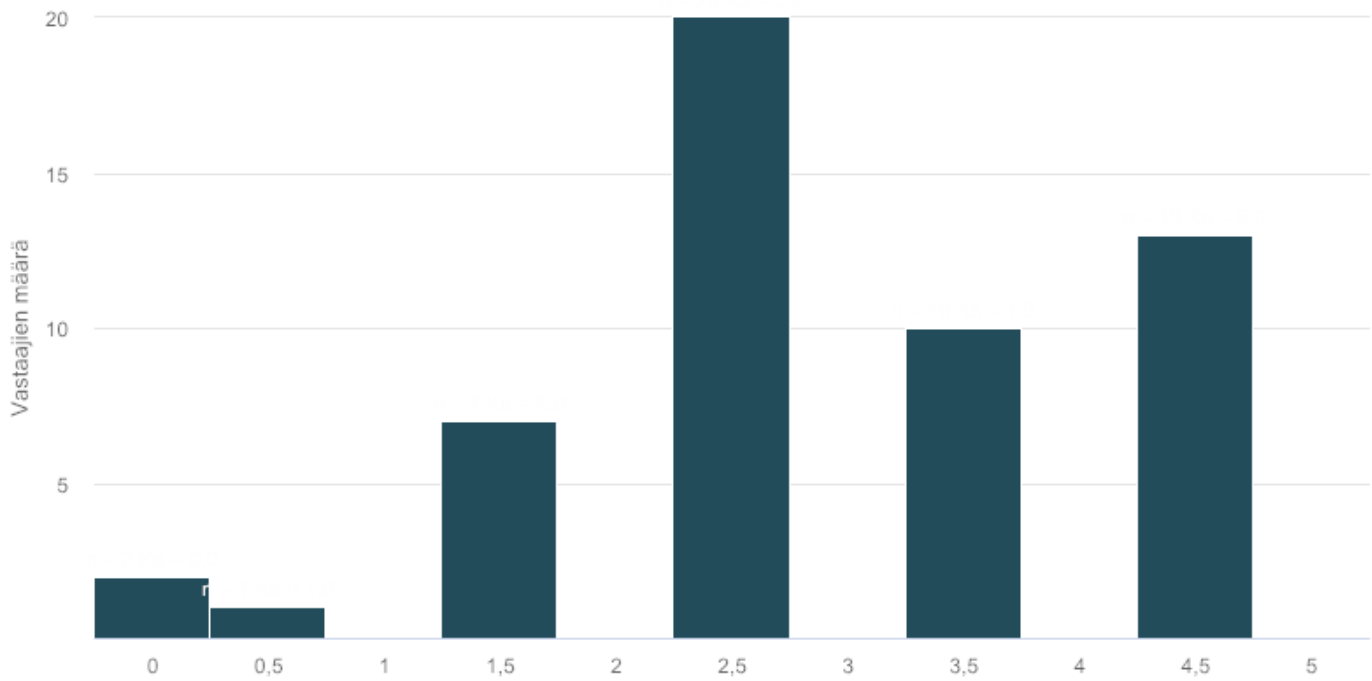


Minimiarvo	Maksimiarvo	Keskiarvo	Mediaani	Summa	Keskihajonta
0	5	3,43	3,5	192	1,37

Liukukytkimien arvon lukumäärä	n	Prosentti
0	1	1,79%
1	6	10,71%
2	5	8,93%
3	16	28,57%
4	12	21,43%
5	16	28,57%

29. Vuorohoidon palvelut ovat toimivat

Vastaajien määrä: 53

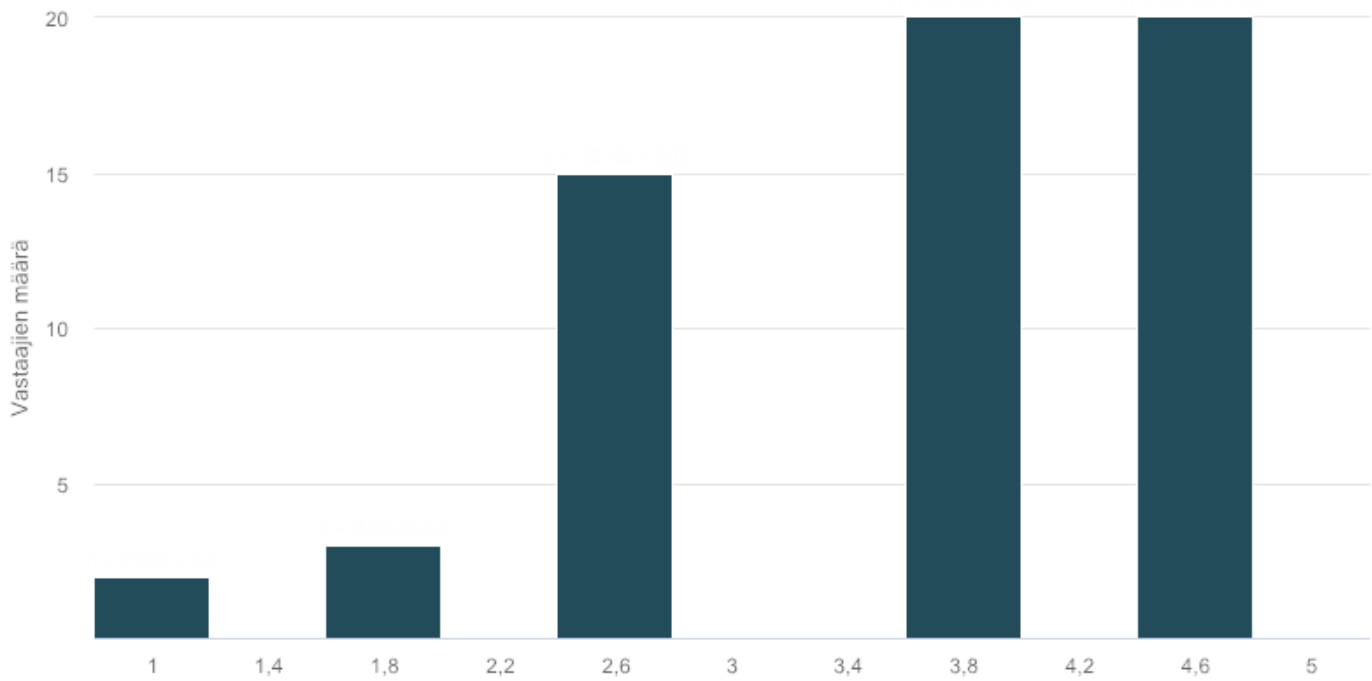


Minimiarvo	Maksimiarvo	Keskiarvo	Mediaani	Summa	Keskihajonta
0	5	3,4	3	180	1,26

Liukukytkimen arvon lukumäärä	n	Prosentti
0	2	3,77%
1	1	1,89%
2	7	13,21%
3	20	37,73%
4	10	18,87%
5	13	24,53%

30. Perheet saavat lapselleen haluamansa varhaiskasvatuspaikan ja varhaiskasvatusmuodon

Vastaajien määrä: 60

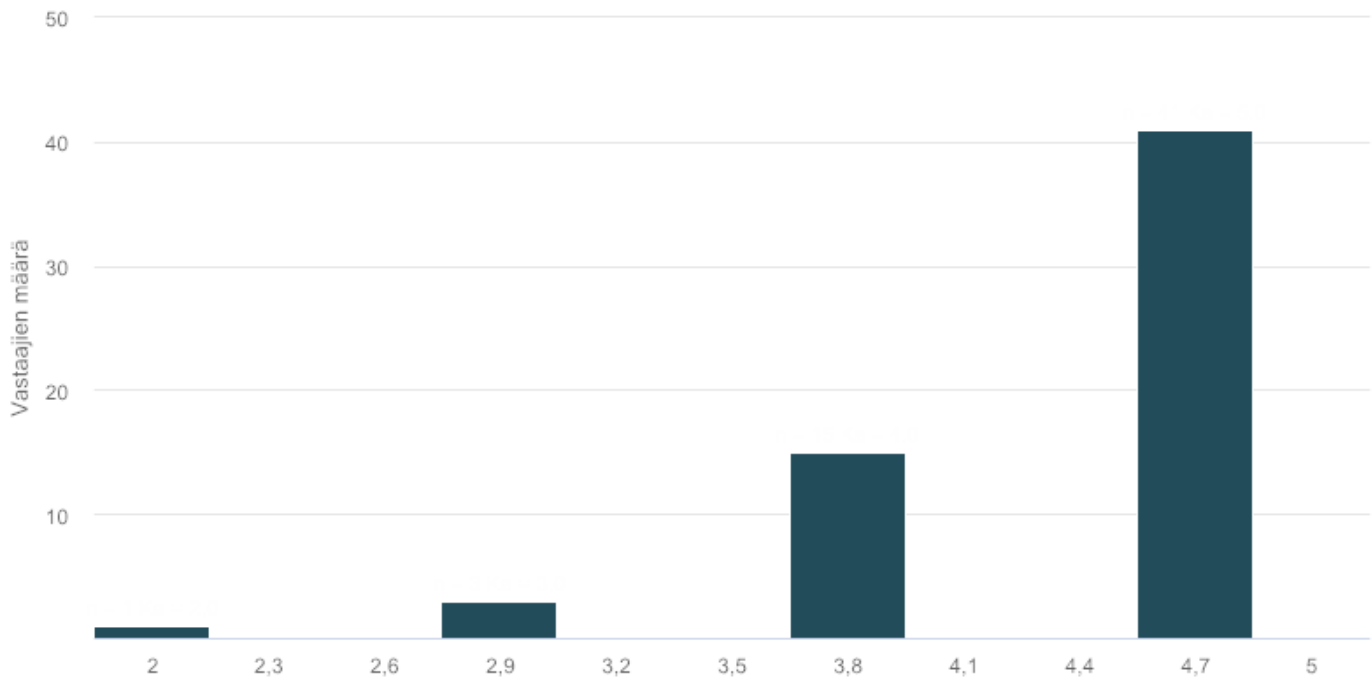


Minimi-arvo	Maksimi-arvo	Keskiarvo	Mediaani	Summa	Keskihajonta
1	5	3,88	4	233	1,04

Liukukytkimien arvon lukumäärä	n	Prosentti
0	0	0%
1	2	3,34%
2	3	5%
3	15	25%
4	20	33,33%
5	20	33,33%

31. Lapseni saa laadukasta varhaiskasvatusta/esiopetusta

Vastaajien määrä: 60

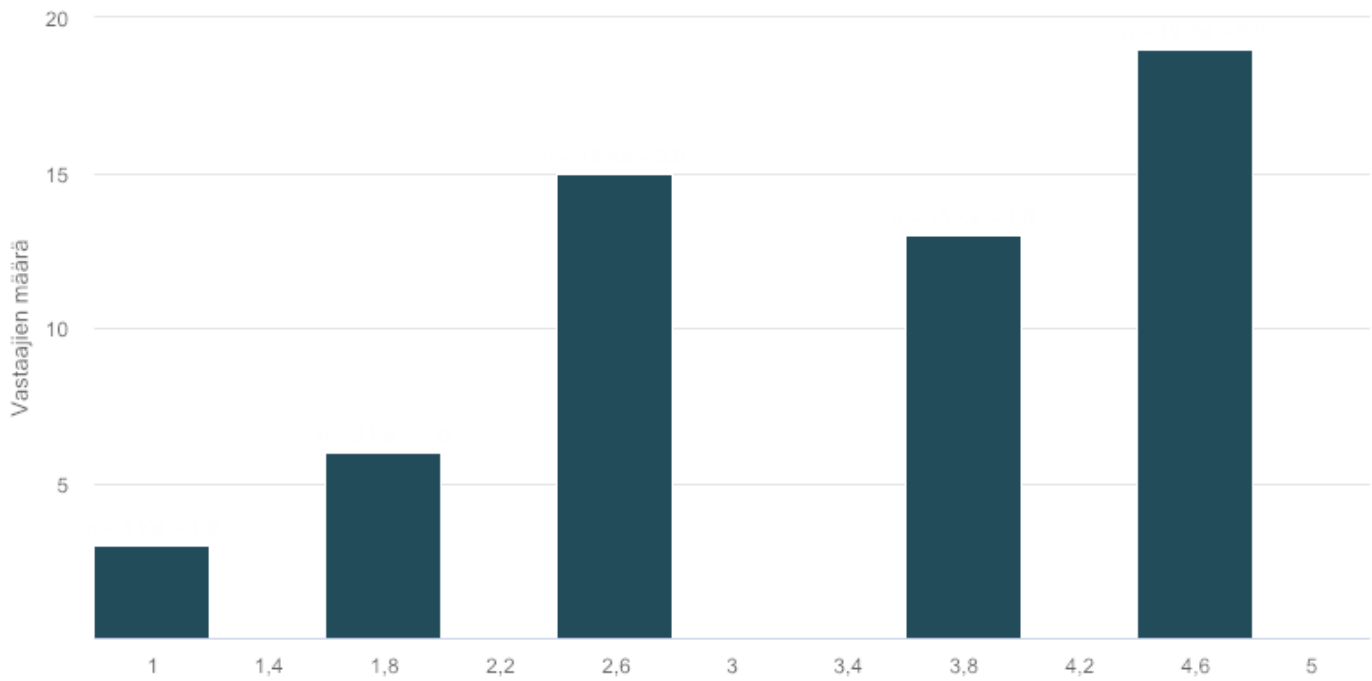


Minimiarvo	Maksimiarvo	Keskiarvo	Mediaani	Summa	Keskihajonta
2	5	4,6	5	276	0,67

Liukukytkimen arvon lukumäärä	n	Prosentti
0	0	0%
1	0	0%
2	1	1,67%
3	3	5%
4	15	25%
5	41	68,33%

32. Varhaiskasvatuksen erityisopettajan tukea on riittävästi saatavilla

Vastaajien määrä: 56

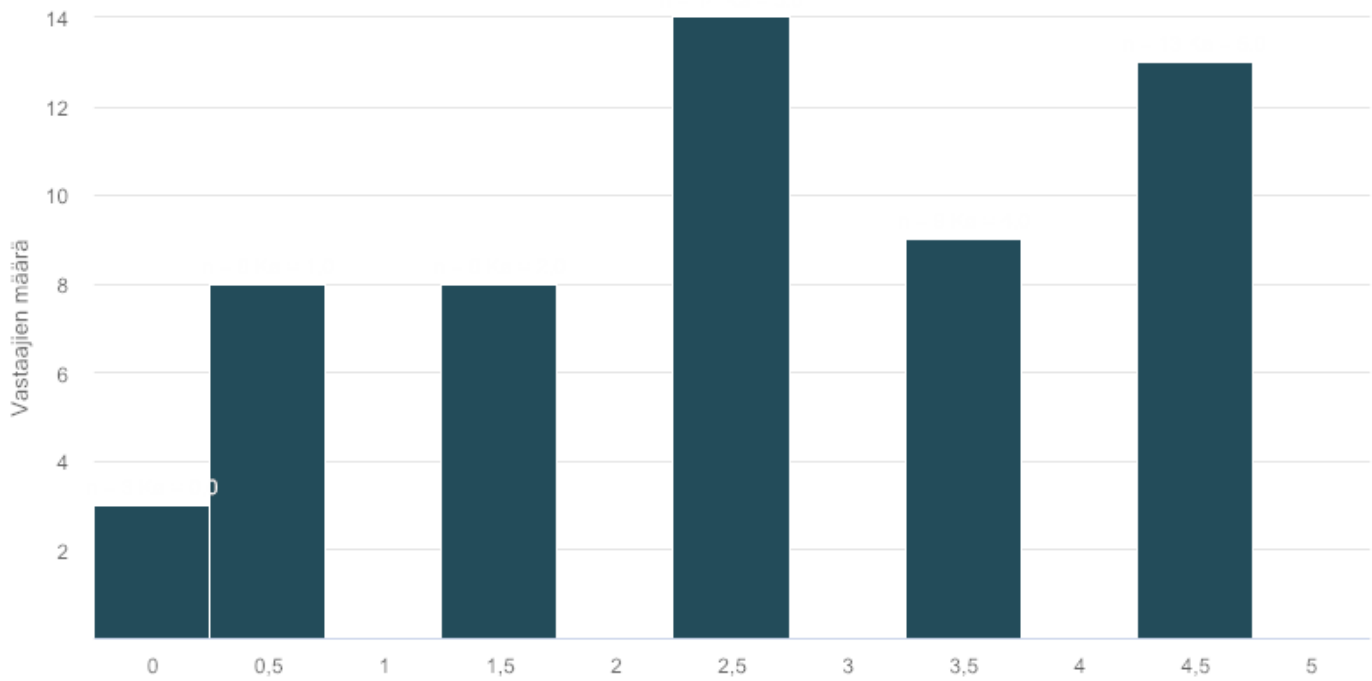


Minimiarvo	Maksimiarvo	Keskiarvo	Mediaani	Summa	Keskihajonta
1	5	3,7	4	207	1,2

Liukukytkimen arvon lukumäärä	n	Prosentti
0	0	0%
1	3	5,36%
2	6	10,71%
3	15	26,79%
4	13	23,21%
5	19	33,93%

33. Puheterapeutin tukea on riittävästi saatavilla

Vastaajien määrä: 55

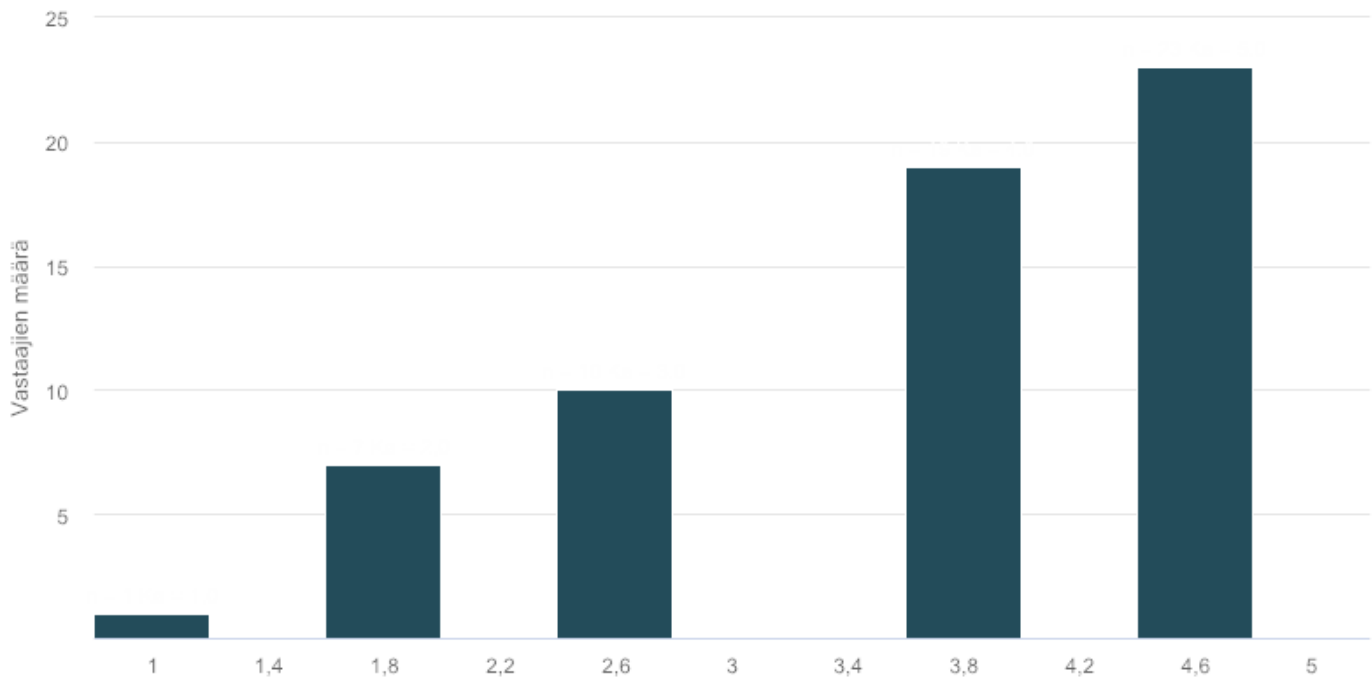


Minimiarvo	Maksimiarvo	Keskiarvo	Mediaani	Summa	Keskihajonta
0	5	3,04	3	167	1,54

Liukukytkimen arvon lukumäärä	n	Prosentti
0	3	5,45%
1	8	14,55%
2	8	14,55%
3	14	25,45%
4	9	16,36%
5	13	23,64%

34. Tiedottaminen varhaiskasvatuspalveluista/esiopetuksesta on toimivaa

Vastaajien määrä: 60

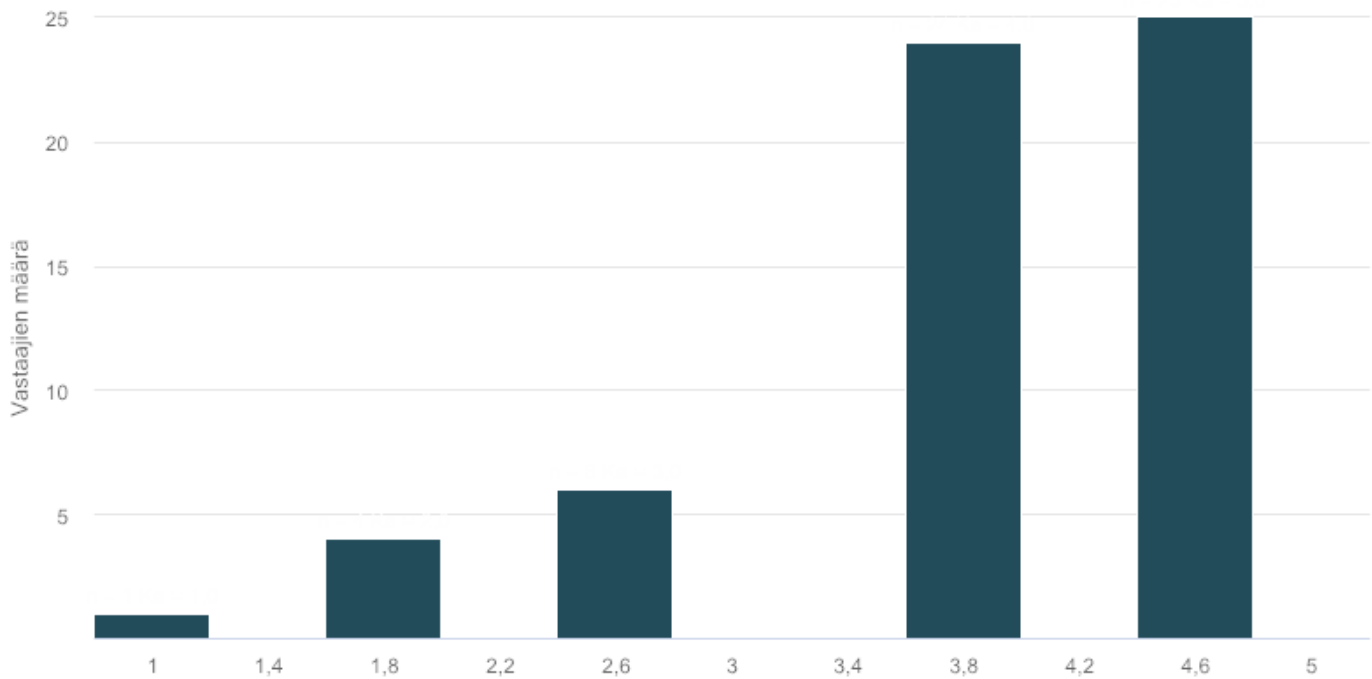


Minimiarvo	Maksimiarvo	Keskiarvo	Mediaani	Summa	Keskihajonta
1	5	3,93	4	236	1,09

Liukukytkimien arvon lukumäärä	n	Prosentti
0	0	0%
1	1	1,67%
2	7	11,67%
3	10	16,66%
4	19	31,67%
5	23	38,33%

35. Huoltajat saavat tietoa varhaiskasvatus/esiopetuspaikan toiminnasta

Vastaajien määrä: 60

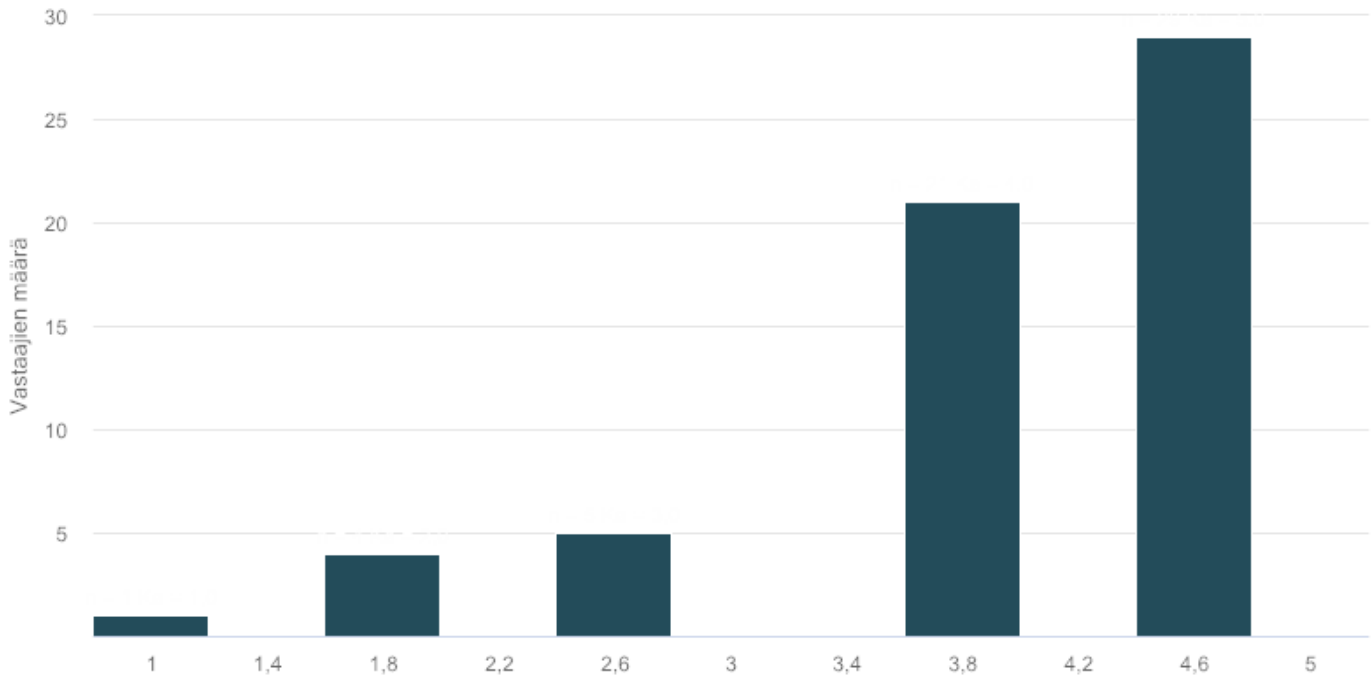


Minimiarvo	Maksimiarvo	Keskiarvo	Mediaani	Summa	Keskihajonta
1	5	4,13	4	248	0,96

Liukukytkimen arvon lukumäärä	n	Prosentti
0	0	0%
1	1	1,66%
2	4	6,67%
3	6	10%
4	24	40%
5	25	41,67%

36. Huoltajat saavat riittävästi tietoa omaa lasta koskevista asioista

Vastaajien määrä: 60

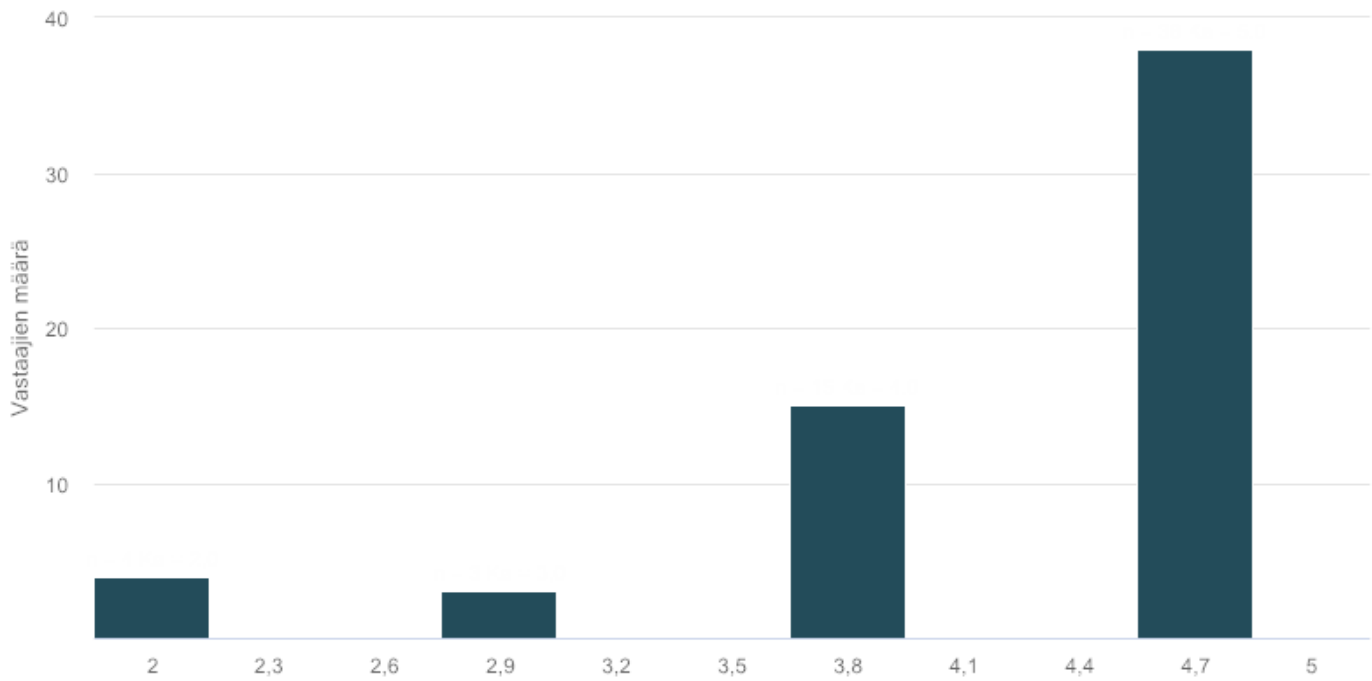


Minimiarvo	Maksimiarvo	Keskiarvo	Mediaani	Summa	Keskihajonta
1	5	4,22	4	253	0,98

Liukukytkimen arvon lukumäärä	n	Prosentti
0	0	0%
1	1	1,67%
2	4	6,67%
3	5	8,33%
4	21	35%
5	29	48,33%

37. Keskusteluyhteys huoltajien ja varhaiskasvatuksen/esiopetuksen henkilöstön välillä on toimivaa

Vastaajien määrä: 60

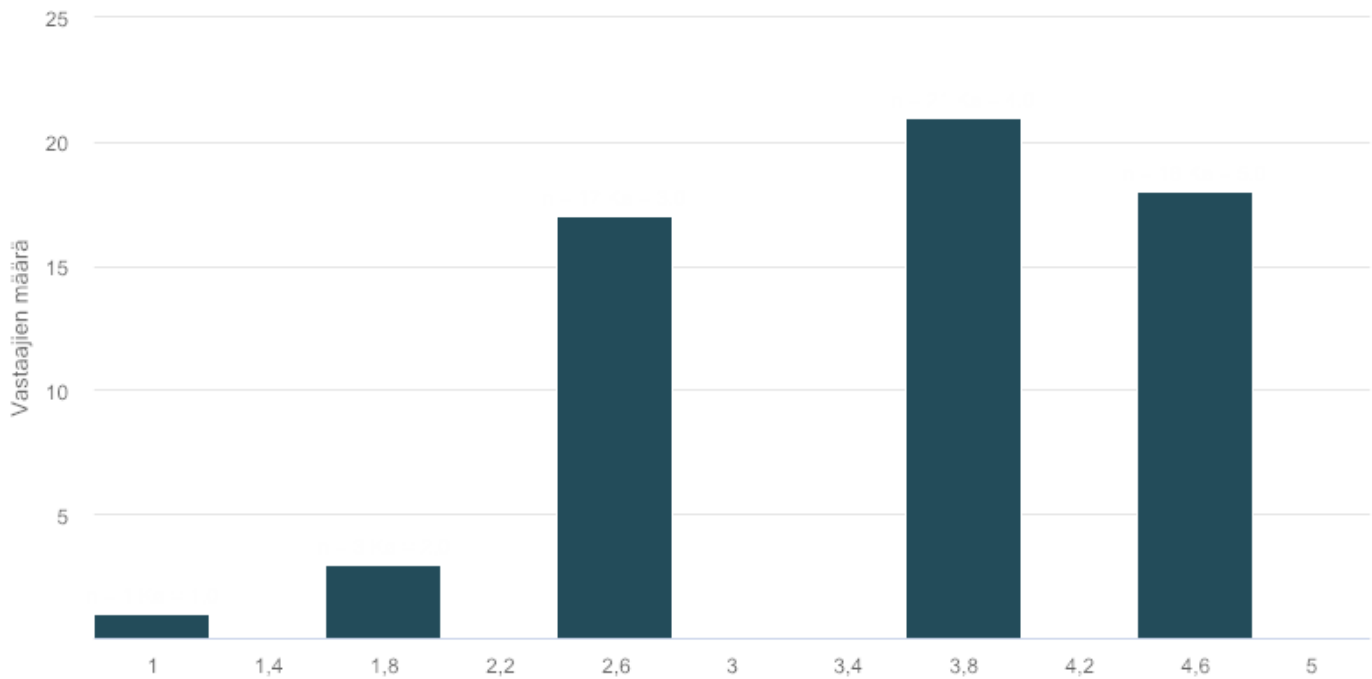


Minimiarvo	Maksimiarvo	Keskiarvo	Mediaani	Summa	Keskihajonta
2	5	4,45	5	267	0,87

Liukukytkimien arvon lukumäärä	n	Prosentti
0	0	0%
1	0	0%
2	4	6,67%
3	3	5%
4	15	25%
5	38	63,33%

38. Huoltajilla on mahdollisuus osallistua ja vaikuttaa lapsen varhaiskasvatuksen/esiopetuksen toimintaan

Vastaajien määrä: 60

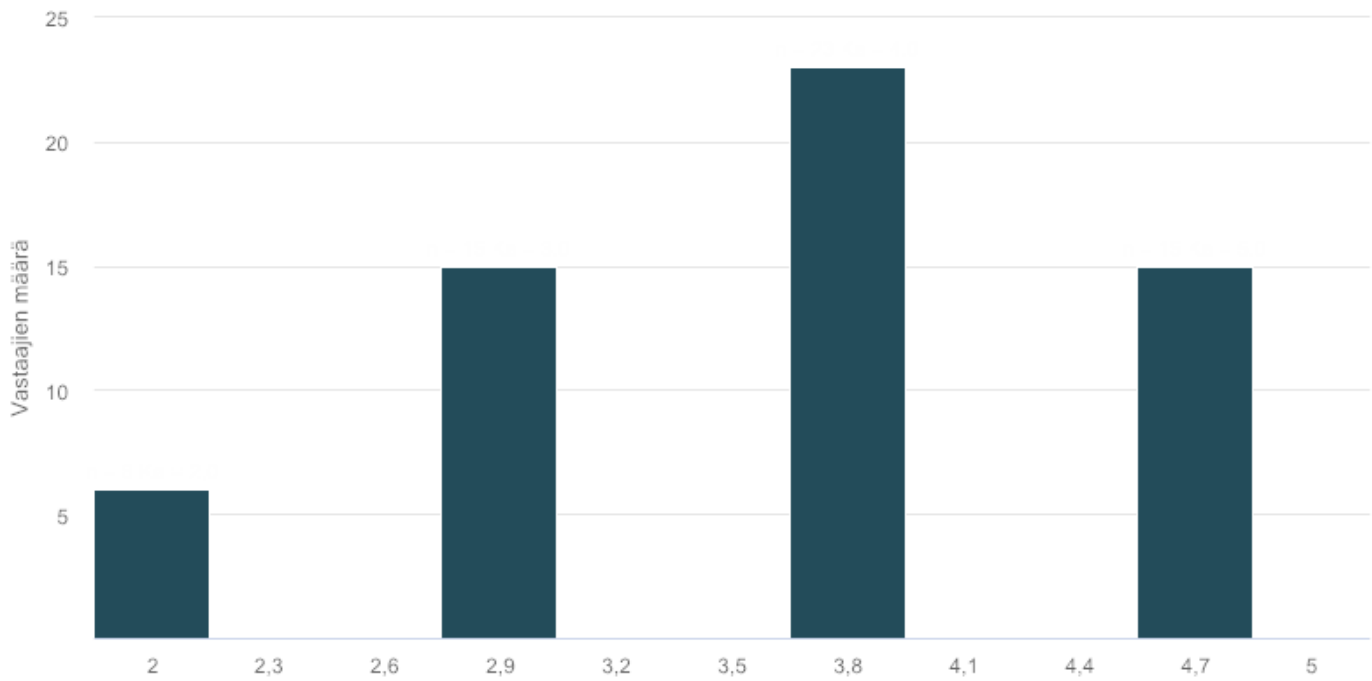


Minimiarvo	Maksimiarvo	Keskiarvo	Mediaani	Summa	Keskihajonta
1	5	3,87	4	232	0,96

Liukukytkimien arvon lukumäärä	n	Prosentti
0	0	0%
1	1	1,67%
2	3	5%
3	17	28,33%
4	21	35%
5	18	30%

39. Huoltajat saavat riittävästi tietoa asiakasmaksuista ja niiden muutoksista

Vastaajien määrä: 59

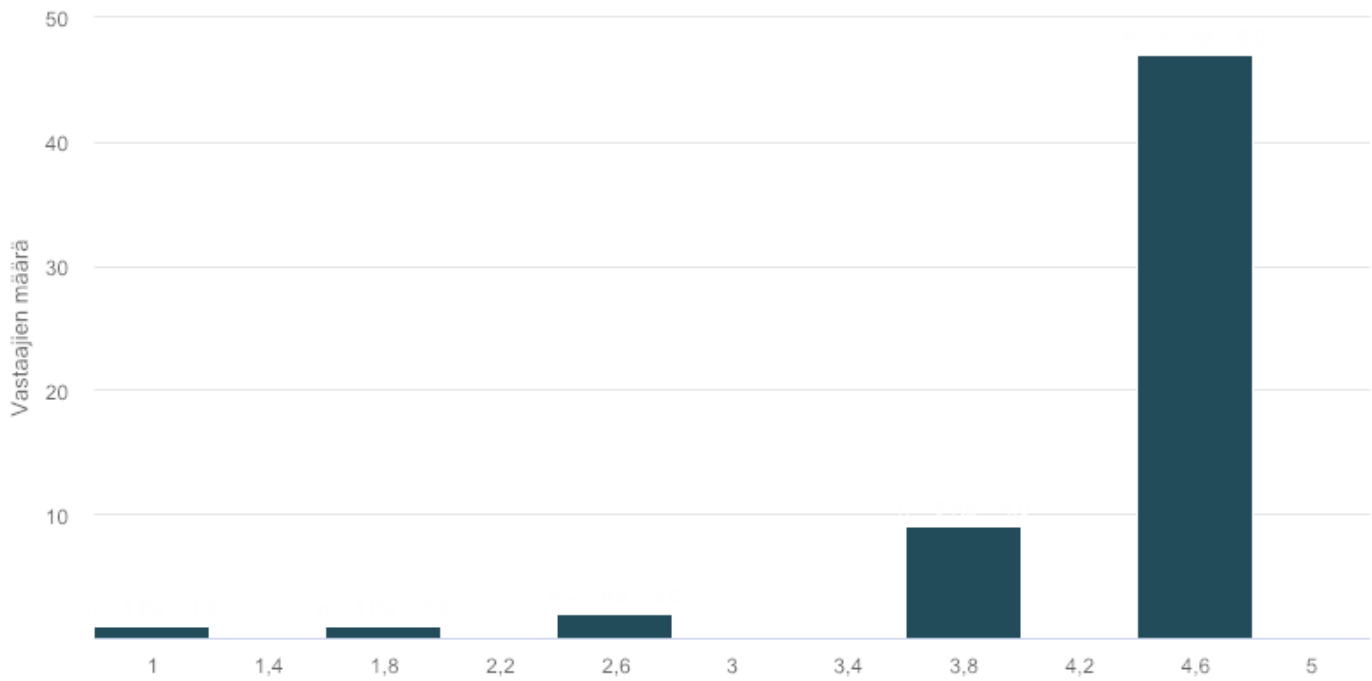


Minimiarvo	Maksimiarvo	Keskiarvo	Mediaani	Summa	Keskihajonta
2	5	3,8	4	224	0,94

Liukukytkimien arvon lukumäärä	n	Prosentti
0	0	0%
1	0	0%
2	6	10,17%
3	15	25,43%
4	23	38,98%
5	15	25,42%

40. Lapsen varhaiskasvatus/esiopetuspaikan sijainti on hyvä

Vastaajien määrä: 60

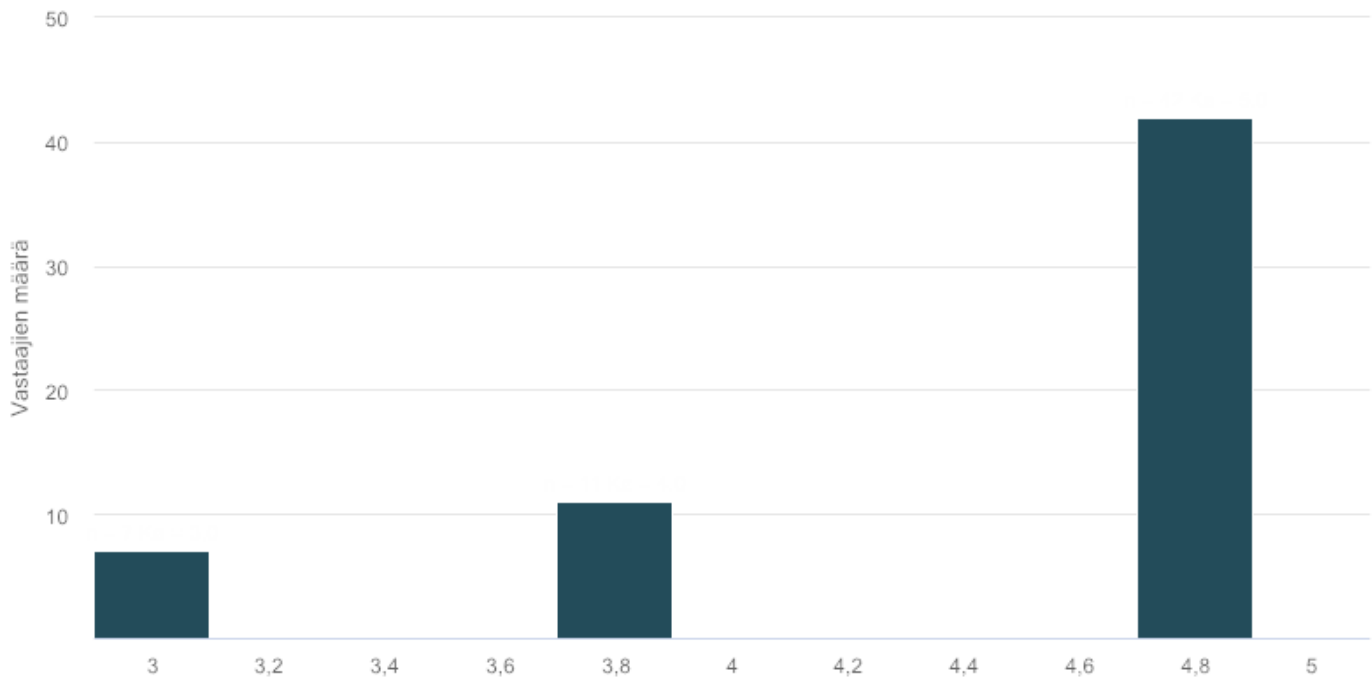


Minimi-arvo	Maksimi-arvo	Keskiarvo	Mediaani	Summa	Keskihajonta
1	5	4,67	5	280	0,77

Liukukytkimien arvon lukumäärä	n	Prosentti
0	0	0%
1	1	1,67%
2	1	1,67%
3	2	3,33%
4	9	15%
5	47	78,33%

41. Lapsi menee mielellään varhaiskasvatuspaikkaan/esiopetukseen

Vastaajien määrä: 60

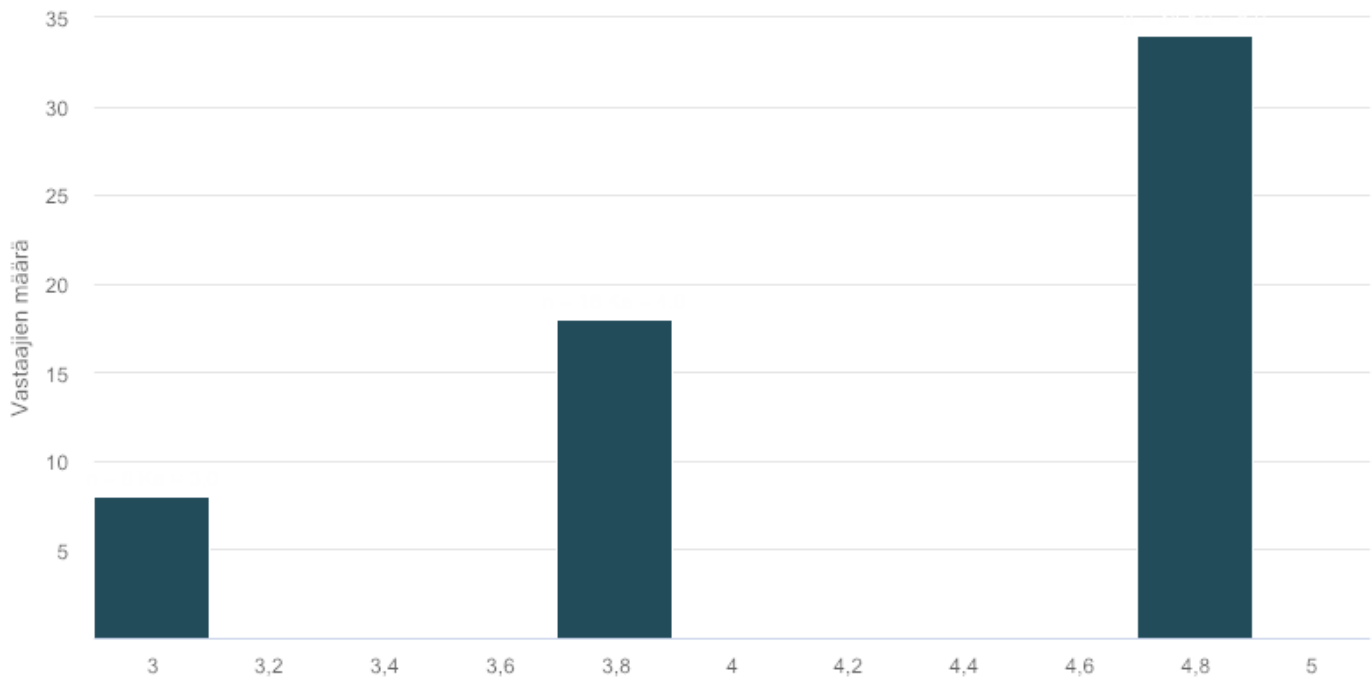


Minimiarvo	Maksimiarvo	Keskiarvo	Mediaani	Summa	Keskihajonta
3	5	4,58	5	275	0,7

Liukukytkimen arvon lukumäärä	n	Prosentti
0	0	0%
1	0	0%
2	0	0%
3	7	11,67%
4	11	18,33%
5	42	70%

42. Varhaiskasvatus/esiopetuspaikan piha-alue on turvallinen ja soveltuu toimintaan

Vastaajien määrä: 60

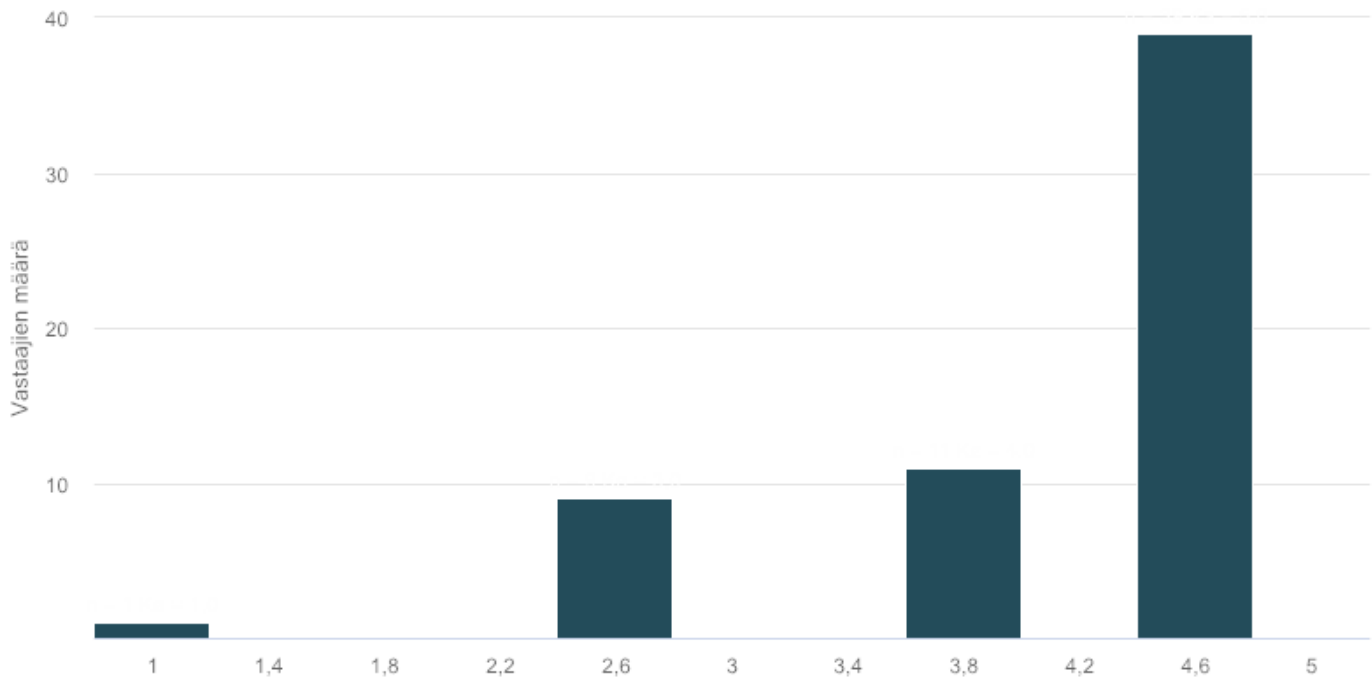


Minimiarvo	Maksimiarvo	Keskiarvo	Mediaani	Summa	Keskihajonta
3	5	4,43	5	266	0,72

Liukukytkimen arvon lukumäärä	n	Prosentti
0	0	0%
1	0	0%
2	0	0%
3	8	13,33%
4	18	30%
5	34	56,67%

43. Varhaiskasvatus/esiopetuspaikan läheisyydessä on riittävästi luontoa jota hyödyntää toiminnassa

Vastaajien määrä: 60



Minimiarvo	Maksimiarvo	Keskiarvo	Mediaani	Summa	Keskihajonta
1	5	4,45	5	267	0,87

Liukukytkimen arvon lukumäärä	n	Prosentti
0	0	0%
1	1	1,67%
2	0	0%
3	9	15%
4	11	18,33%
5	39	65%