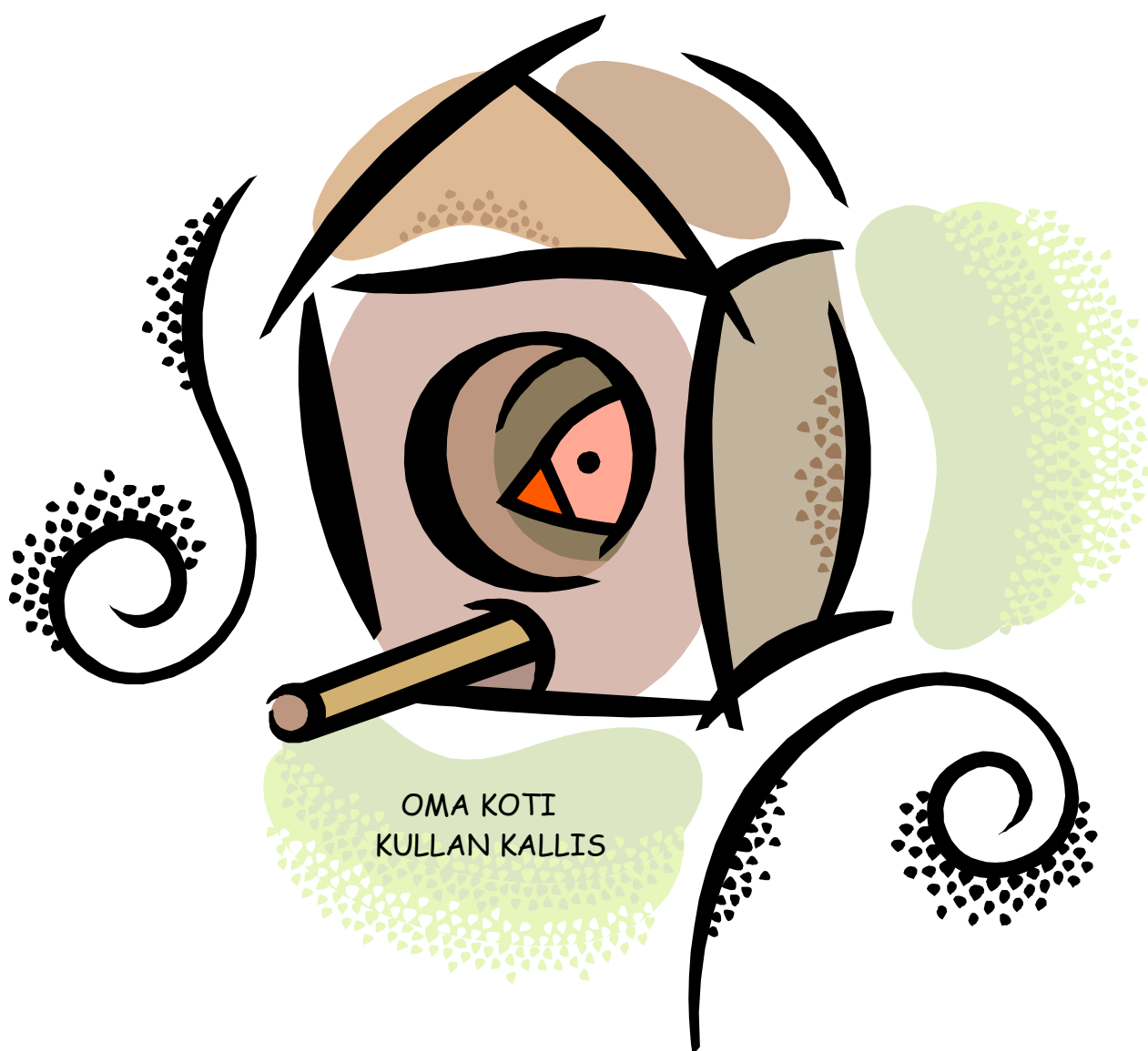




Säkylän kunta

KOTIHOITO 2020



OMA KOTI
KULLAN KALLIS

KOTIHOITO

Jatkuvasti ja säännöllisesti annetusta kotisairaanhoidosta ja sosiaalihuoltoasetuksen (912/1992) tarkoitetusta kotipalvelusta voidaan periä palvelun laadun ja määrän, palvelun käyttäjän maksukyvyyn sekä perheen koon mukaan määräytyvä kuukausimaksu.

Jatkuvalla kotona annettavalla palvelulla tarkoitetaan säännöllisesti, vähintään kerran viikossa annettavaa kotisairaanhoidoa, kotipalvelua tai kotisairaanhoidon ja kotipalvelun yhteenlaskettua palvelua.

Kuukausimaksu saa olla enintään maksuprosentin osoittama määrä tulorajan ylittävistä kuukausituloista.

Säännöllisen kotihoidon kuukausimaksutaulukko 1.1.2020 alkaen.

Hlö	Tuloraja € / kk	alle 1t/vk	1- 2t59min/ vk	3- 4t59min/ vk	5- 7t59min /vk	8h->/vko
1	588	18 %	22 %	27 %	32 %	35 %
2	1084	16 %	18 %	19 %	20 %	22 %
3	1701	14 %	15 %	16 %	17 %	18 %
4	2103	11 %	12 %	13 %	14 %	15 %
5	2546	9 %	10 %	11 %	12 %	13 %
6	2924	7 %	8 %	9 %	10 %	11 %

Kun henkilömäärä on suurempi kuin kuusi, tulorajaa korotetaan 357 eurolla ja maksuprosenttia alennetaan prosenttiyksiköllä kustakin seuraavasta henkilöstä.

Jos asiakas ei toimita tulotietoja määräaikaan mennessä, niin palvelusta peritään todellisten kustannusten mukainen tuntihinta.

Kotikäynnin minimipituus yhdelle käynnille on 10 minuuttia.

Tilapäinen kotihoito (harvemmin kuin kerran viikossa)

- 12 €/käynti (jos käyntejä 1/vrk)
- 20 €/vrk (jos käyntejä 2 tai enemmän)

Tilapäinen kotihoito tarkoittaa, että asiakkaan luona käydään harvemmin kuin kerran viikossa. Uuden asiakkaan kohdalla käytetään alkuun tilapäisen kotihoidon maksua kahden viikon ajan. Maksu muutetaan säännöllisen kotihoidon maksuksi käyntien muututtua säännöllisiksi vähintään kerran viikossa toteutuviksi.

Tilapäisen kotipalvelun ja tukipalveluiden maksuista ei ole erikseen säädetty asiakasmaksulaissa (734/1992) tai asetuksessa, joten kunta voi periä palvelun käyttäjältä niistä päättämänsä kohtuullisen maksun.

Säännöllisen tilapäinen

Säännöllisen tilapäisen kotihoito tarkoittaa joka toinen viikko tai harvemmin säännöllisesti tapahtuvia yksittäisiä kotikäyntejä (esimerkiksi 1 käynti/ 2 viikkoa). Tällöin peritään tilapäisen kotihoidon maksu.

Tukipalvelut

Tukipalveluilla täydennetään kotihoidon antamaa henkilökohtaista huolenpitoa, jotta asiakas kykenee itsenäiseen asumiseen. Tukipalveluita voivat saada myös sellaiset henkilöt, jotka eivät tarvitse muuta kotihoitoa.

TUKIPALVELUMAKSUT 1.3.2018 ALKAEN

ATERIAPALVELU

- kotiin kuljetettuna 7,50 €

KYLVETYSPALVELU

- kylvetys / sauna Suvannossa 8 €
- kylvetys / sauna kuljetuksineen 13 €

PYYKKIPALVELU

- pyykin pesu ja jälkikäsittely 7,00 € / koneellinen
- pyykin pesu ilman jälkikäsitt. 4,00 € / koneellinen

TURVAPUHELINPALVELU

- turvapuhelin 45 € / kk (sis. turvapuhelimen asennuskäynnin ja 2 hälytyksen tarkistuskäyntiä)
- hälytyksen tarkistuskäynti 9 € / alkava tunti

PÄIVÄ- JA KERHOTOIMINTA

Maanantai: ikäihmisten kerho Köyliössä klo 10-13, 3,50 € / krt, sis. päiväkahvin ja kahvileivän sekä viriketoiminnan. Mahdollisuus ruokailuun palvelukeskuksen ruokalassa klo 12, ateriahinta 7,50 €.

Tiistai: ikäihmisten kerho Säskylässä klo 13-15, 3,50 € / krt, sis. päiväkahvin ja kahvileivän sekä viriketoiminnan. Mahdollisuus ruokailuun terveyskeskuksen ruokalassa klo 12, ateriahinta 7,50 €.

Keskiviikko: etäkerhot: Vuorenmaa, Kankaanpää, Sydänmaa ja Tuiskula - Voitoinen 1 x kk, ruokailumahdollisuus 7,50 €.

Torstai: päivätoiminta Säskylässä klo 10-14.30, 12,50 € / krt, sis. ruuan, päiväkahvin ja kahvileivän sekä viriketoiminnan.

KULJETUS

- (esim. saunaan tai päivätoimintaan) 2,50 € / yhdensuuntainen matka

ASIOINTIPALVELU

- (esim. pankki, apteekki; ei kauppa) 8,00 € / alkava tunti

SAATTOPALVELU

- (esim. lääkärin vastaanotolle) 15,00 € / alkava tunti

TILAPÄINEN KOTISAIRAANHOITO

12,00 € / käynti

KOTISAIRAALAN KÄYNTIMAKSU

12,00 € (enint. 3 kertaa / vrk)

Maksujen keskeytykset

Kotona annettavan palvelun, perhehoidon tai laitoshoidon keskeytyessä yli viideksi päiväksi, ei kuukausimaksua peritä viisi päivää ylittävältä ajalta. Jos kotona annettava palvelu keskeytyy lyhemmäksikin ajaksi kunnasta johtuvasta syystä tai palvelun saajan ollessa kunnallisessa laitoshoidossa, ei kuukausimaksua peritä myöskään viiden päivän ajalta. Kotona annettavan palvelun tai laitoshoidon keskeytyksen jatkuessa koko kuukauden ei maksua peritä lainkaan. (Asetus sosiaali- ja terveydenhuollon asiakasmaksuista 30.12.1992/1648)

Maksujen alennukset

Asiakasmaksulain 11§:n perusteella palvelumaksua voidaan alentaa tai jättää se kokonaan perimättä viranhaltijan tekemän tapauskohtaisen tarve- ja tilanearvion perusteella. Asiaksmaksu voidaan jättää perimättä silloin kun sen periminen vaarantaa henkilön tai hänen perheensä toimeentulon edellytyksiä tai henkilön lakisääteisen elatusvelvollisuuden toteutumista. Kaikkia asiakasmaksuja voidaan lisäksi alentaa tai jättää perimättä asiakaskohtaisesti, yksilöllistä harkintaa noudattaen ns. huollollisin perustein. (Laki sosiaali- ja terveydenhuollon asiakasmaksulaista 2§). Maksun alentamista tai maksusta vapauttamista tulee anoa kirjallisesti maksunpäättöksen tehneeltä viranhaltijalta.

Maksujen tarkistukset

Maksukyvyn mukaan määräytyvät maksut määrätään toistaiseksi. Maksu on kuitenkin tarkistettava silloin, kun palvelun käyttäjän tai perheen maksukyky olennaisesti on muuttunut tai kun maksu on osoittautunut virheelliseksi. Jos maksun määräämistä koskeva päätös on ilmeisesti perustunut asiakkaan tai hänen edunsaajan virheellisiin tietoihin, maksu voidaan oikaista takautuvasti enintään vuoden ajalta. (Asetus sosiaali- ja terveydenhuollon asiakasmaksuista 18.4.1997/343)

Muuta huomioitavaa

Tehostettuun palveluasumiseen tai laitoshoitoon siirryttäessä vuokra-asunnosta tai omistusasunnosta aiheutuvia kustannuksia ei oteta huomioon.

Edunvalvojan palkkiosta aiheutuvia kustannuksia ei huomioida silloin, kun asiakkaalla on vuokra-, korko- tai osinkotuloja.

Kotisairaala

Säkylän kunta sosiaali- ja terveystoimi

Kotisairaalan puhelinnumero on 044-732 8172

Kotisairaala toteuttaa perusterveydenhuollon tasoista sairaalahoitoa potilaan kotona tai muussa asuinpaikassa, kuten tehostetussa palveluasumisessa. Kotisairaalan henkilökunta suunnittelee ja toteuttaa potilaan ja hänen omaistensa kanssa yksilöllisen hoidon. Kotisairaalan sairaanhoitajat antavat tarvittaessa konsultaatioapua.

Kotisairaala toimii 24 tuntia vuorokaudessa.

Kotisairaalassa työskentelee sairaanhoitajia ja osa-aikainen fysioterapeutti. Kotisairaalahoido on lääkärijohtoista.

Kotisairaalassa hoidetaan esimerkiksi suonensisäistä antibioottihoitoa vaativat infektiot, erilaiset pistokset, nesteytys- ja ravitsemushoito, punasolusiirrot ym. kiireettömät hoidot, kivunhoito, saattohoito, hoidon seurantaan liittyvät näytteiden otot, haavahoidot, laskimotukospotilaat, palovammojen hoito.

Kotisairaalan käyntimaksu on 12,00 € (enintään kolme kertaa / vrk). Maksu sisältää iv-antibiootit, mutta ei kerrytä maksukattoa. Potilas vastaa itse mahdollisista kuljetuskustannuksista sairaaloihin tai poliklinikoille kotisairaalahoidon aikana.

LISÄTIETOJA KOTIHOITOON LIITTYVISTÄ ASIOISTA ANTAVAT

Ikääntyvien palvelujen esimies Niina Kuisma, puh. 02-832 9217

Kotihoidon esimies Taina Vehmanen, puh. 044-732 8120

Säkylän kotihoidon päivystys, puh. 044-732 8143

Ikääntyvien palvelujen koordinaattori Kalevi Suhonen puh. 050-542 4031

Kotisairaala, sairaalapalvelujen esimies Taru Lehtimäki, puh. 02-832 9271

Palvelukotien esimies Anu Soini, puh. 044-732 8114