

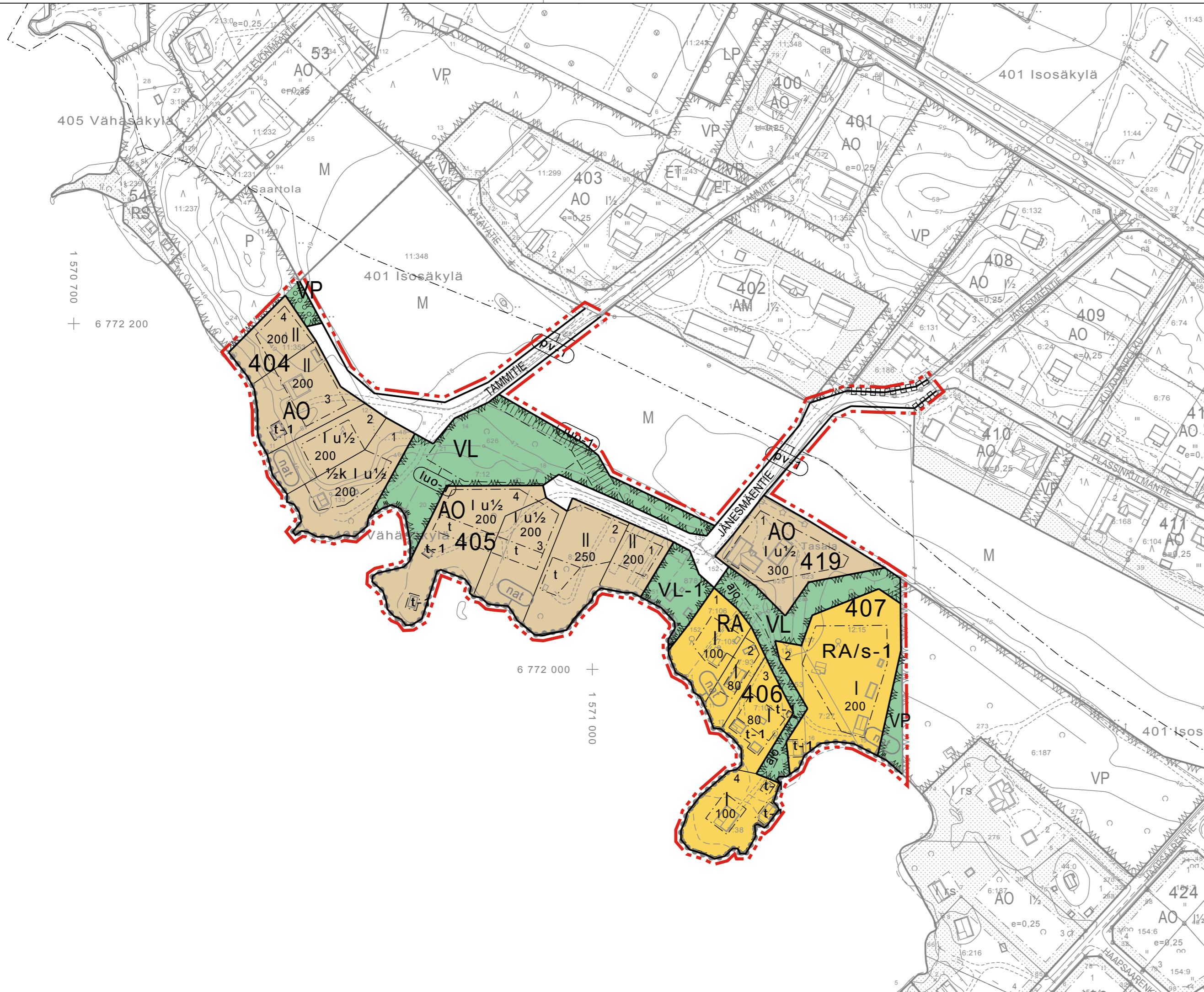


SÄKYLÄN KUNTA HAAPSAAREN ASEMAKAAVA JA ASEMAKAAVAN MUUTOS

1:2000

Asemakaavan muutos koskee 18.12. 1985 vahvistetun asemakaavan virkistys- ja maa- ja metsätalousaluetta.

Asemakaavalla muodostuvat korttelit 404-407 ja 419 sekä virkistys- ja katualueita.



ASEMAKAAVAMERKINNÄT JA -MÄÄRÄYKSET

- | | |
|------------------|--|
| | Erillispientalojen korttelialue. |
| | Loma-asuntojen korttelialue. |
| | Loma-asuntojen korttelialue, jolla on erityisiä ympäristöarvoja. Alueen kulttuurihistoriallisesti arvokas rakennuskanta ja ympäristö tulee säilyttää. Uudisrakennukset sekä korjaus- ja muutostyöt tulee sovittaa sijoituksen, mittasuhteiden, materiaalien ja väriytyksen osalta alueen maisemallisiin ja kulttuurihistoriallisiin ominaispiirteisiin. Alueeseen kohdistuvien toimenpiteiden yhteydessä tulee Satakunnan Museolle varata mahdollisuus lausunnon antamiseen. |
| | Puisto. |
| | Lähivirkistysalue. |
| | Lähivirkistysalue. Alueelle saa sijoittaa vähäisiä uimarantakäyttöä palvelevia rakennuksia ja rakennelmia. Alueelle saa sijoittaa pienvenepaikkoja. |
| | 3 m kaava-alueen rajan ulkopuolella oleva viiva. |
| | Korttelin, korttelinosan ja alueen raja. |
| | Maantiealueen raja. |
| | Ohjeellinen tontin raja. |
| | Osa-alueen raja. |
| 404 | Korttelin numero. |
| 2 | Ohjeellisen tontin numero. |
| I | Roomalainen numero osoittaa rakennusten, rakennuksen tai sen osan suurimman sallitun kerrosluvun. |
| I u½ | Murtoluku roomalaisen numeron jäljessä osoittaa, kuinka suuren osan rakennuksen suurimman kerroksen alasta ullakon tasolla saa käyttää kerrosalaan laskettavaksi tilaksi. |
| ½k I | Murtoluku roomalaisen numeron edessä osoittaa, kuinka suuren osan rakennuksen suurimman kerroksen alasta saa kellarikerroksessa käyttää kerrosalaan luettavaksi tilaksi. |
| 100 | Rakennusoikeus kerrosalaneliömetreinä. |
| JÄNESMÄEN | Kadun, tien, katuaukion, torin, puiston tai muun yleisen alueen nimi. |
| | Rakennusala. |
| | Talous- tai saunarakennuksen rakennusala. |
| | Talous- tai saunarakennuksen rakennusala. Rakennusta saa korjata ja korvata olevassa laajuudessaan. |

- | | |
|--|---|
| | Katu. |
| | Jalankululle varattu alueen osa. |
| | Ajoyhteys. |
| | Istutettava alueen osa. |
| | Ulkoilureitti. |
| | Katualueen rajan osa, jonka kohdalta ei saa järjestää ajoneuvoliittymää. |
| | Luonnon monimuotoisuuden kannalta erityisen tärkeä alue. Alueella on metsälain tarkoittama erityisen arvokas elinympäristö. Alueen ominaispiirteitä ei saa heikentää. Asemakaava-alueella sen maisema- tai ympäristöarvoja heikentävää maanrakennustyötä, puiden kaatamista tai istuttamista, maa-ainesten ottoa tai muuta näihin verrattavaa toimenpidettä ei saa suorittaa ilman lupaa (MRL 128 § mukainen toimenpiderajoitus). |
| | Pohjaveden muodostumisalue. Alueella ei saa pitää sellaista säiliötä, varastoa, viemäriä, johto, rakennusta tai muuta laitosta, josta voi päästä veteen sen laadulle vahingollisia aineita. Pohjaveden pinnan yläpuolelle on jätettävä riittävä maakerros. |
| | Natura 2000 -verkostoon kuuluvan alueen raja. Vesialueen osuuksia vaarantavat toimenpiteet on kielletty. |

YLEISIÄ MÄÄRÄYKSIÄ:

Tonttijako on ohjeellinen.

Alue on kauttaaltaan pohjavesialuetta. Pohjavesialueella rakentamista ja muuta maankäyttöä rajoittavat ympäristönsuojelulain 8 §:n mukainen pohjaveden pilaamiskielto ja vesilain 3 luvun 2 §:n mukainen pohjavesiesiintymän laadun, määrän ja käyttökelpoisuuden heikentämistä koskeva vesitaloushankkeen yleinen luvanvaraisuus. Ennen vallitsevia olosuhteita muuttaviin toimenpiteisiin ryhtymistä on vesiensuojeluviranomaisille varattava mahdollisuus lausunnon antamiseen. Alueella on tarvittaessa rakenteellisiin keinoin huolehdittava siitä, ettei ympäristölle haitallisia aineita pääse maaperään tai pohjavesiin.

Julkisivuissa tulee käyttää puuta, tiiltä, rapattua pintaa tai vastaavaa rakennusvalvonnan hyväksymää julkisivumateriaalia. Erilaisten jäljitelmäateriaalien käyttö on kielletty.

Rakennusten tulee sopia korkeusasemiltaan, suuntaukseltaan, muodoiltaan, materiaaleiltaan ja väreiltään toisiinsa, lähimaisemaan ja ympäristöönsä.

Asuinrakennusten tulee olla harjakattoisia.

Rakentamiseen alle neljän metrin etäisyydelle tontin rajasta tarvitaan rajanaapurin suostumus.

Rakentamattomat alueen osat tulee istuttaa ja hoitaa.

Autopaikkoja on alueelle sijoitettava vähintään kaksi asuntoa tai loma-asuntoa kohti.

Turussa 12.12. 2012, tark. 3.5. 2013, 1.10. 2013, 28.2. 2014

Sweco Ympäristö Oy

Jouni Kiimamaa
arkkitehti

Päivi Mujunen
kaavasuunnittelija
arkkit. yo

Tämä asemakaavakartta selityksineen on Säkylän kunnanvaltuuston 26.1. 2015 tekemän päätöksen § 4 mukainen.